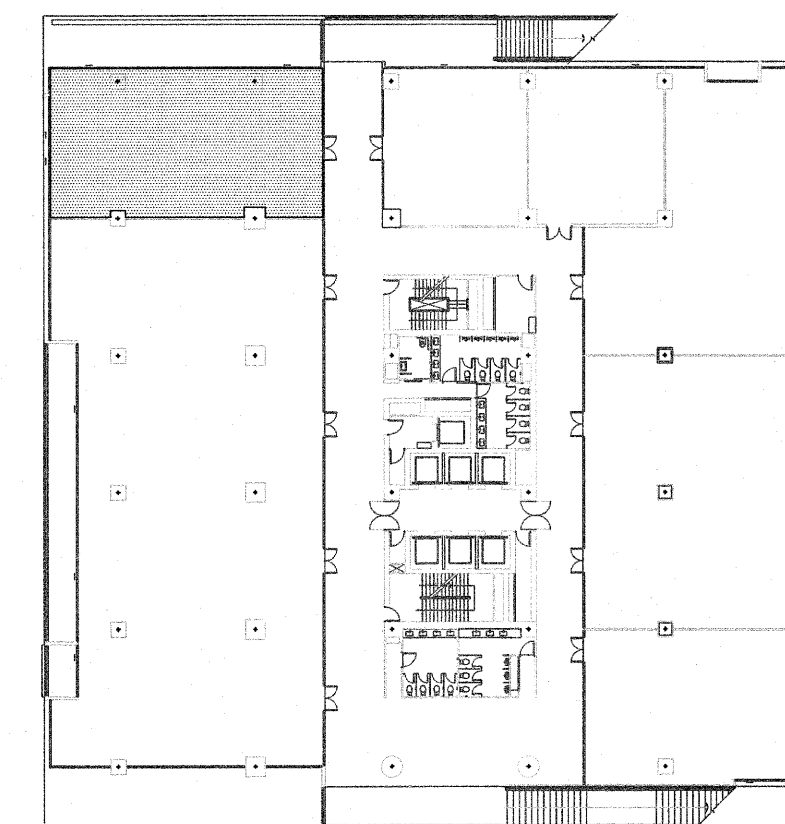




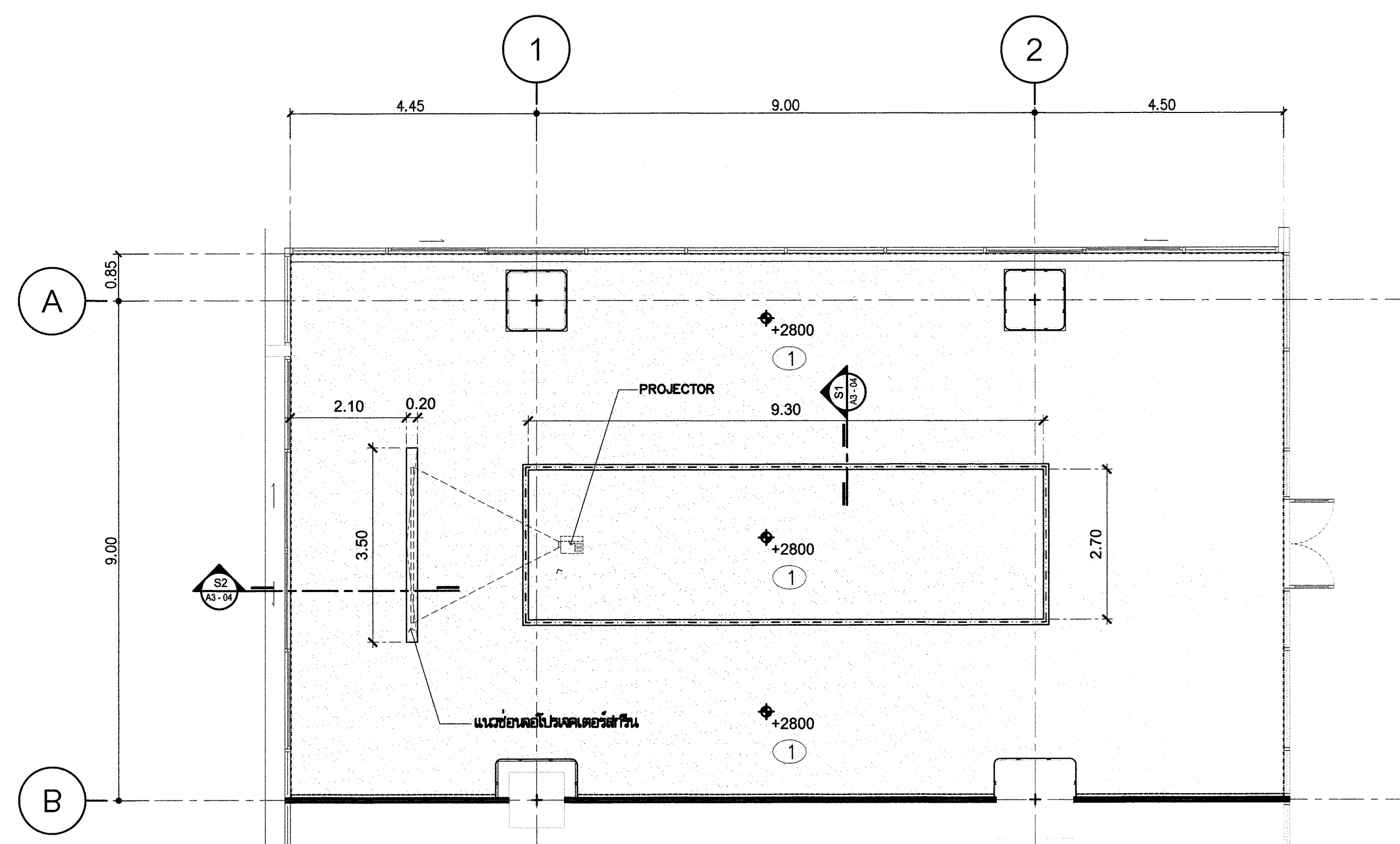
มหาวิทยาลัยเทคโนโลยีราชมงคลกรุงเทพ

ชื่อโครงการ :

ปรับปรุงสิ่งก่อสร้าง ชั้นที่ 2, ชั้นที่ 3, ชั้นที่ 17 อาคารปฏิบัติการเทคโนโลยีเชิงสร้างสรรค์ (พื้นที่เทคโนโลยีกรุงเทพ) จำนวน 1 งาน



KEY PLAN 3



ผังงานฝ้าตกแต่ง ห้องประชุมเล็กชั้นที่ 3

มาตรฐาน

1:100

รายการวัสดุตกแต่ง ประกอบแบบก่อสร้าง

รายการพื้น

- F0 พื้น วัสดุเดิม ผิวปูกระเบื้องยาง (เดิม)
F1 พื้น วัสดุเดิมขัดมัน ผิวปูด้วยพรม (สีและรุ่น ระบุภายหลัง)
F2 พื้น โคร่งเหล็ก ปูด้วยแผ่นสกรับบอร์ด ทหนา 20 มม. ผิวปูกระเบื้องยาง SPC (สีและรุ่น ระบุภายหลัง)
F3 พื้น วัสดุเดิม ผิวปูกระเบื้องยาง SPC (สีและรุ่น ระบุภายหลัง)

รายการผนัง

- 1 ผนัง ทาสี
2 ผนัง โครงผนังฉาบ กาวฉาบฉิมเนต (สีและรุ่น ระบุภายหลัง)
3 ผนัง โครงผนังฉาบ กาวฉาบฉิมเนต ครอบตามแบบ (สีและรุ่น ระบุภายหลัง)
4 ผนัง สกรับบอร์ด ทหนา 12 มม. ครอบด้วยแผ่นโคร่งวางตั้งกึ่งกลาง
ทับด้วย โครงผนังฉาบ กาวฉาบฉิมเนต (สีและรุ่น ระบุภายหลัง)
5 ผนัง เบ้าหินซีเมนต์บอร์ดหนา 12 มม. ครอบด้วยโครงคร่าวด้วยโครงวางตั้งกึ่งกลาง
6 ผนัง โครงผนังฉาบ กาวฉาบฉิมเนต ครอบตามแบบ (สีและรุ่น ระบุภายหลัง)
7 ผนัง สกรับบอร์ด ทหนา 12 มม. ครอบด้วยโครงคร่าวตั้งกึ่งกลาง กาวฉาบฉิมเนต ครอบด้วย โครงผนังฉาบ กาวฉาบฉิมเนต (สีและรุ่น ระบุภายหลัง)
8 ผนัง สกรับบอร์ด ทหนา 12 มม. ครอบด้วยโครงคร่าวตั้งกึ่งกลาง กาวฉาบฉิมเนต
9 ผนัง โครงผนังฉาบ กาวฉาบฉิมเนต ครอบตามแบบ (สีและรุ่น ระบุภายหลัง)

รายการฝ้าเพดาน

- 1 ฝ้าเพดานฉาบซีเมนต์บอร์ดหนา 9 มม. ครอบด้วยโครงคร่าวด้วยโครงวางตั้งกึ่งกลาง
2 ฝ้าเพดาน วัสดุเดิม ทาสี

หมายเหตุ - ตรวจสอบช่างนำงานครั้งอีกครั้ง
- ระดับพื้นอิงจากหน้างานจริง

Table with 2 columns: SYMBOL, DESCRIPTION. Row 1: ฝ้าเพดาน กรุฟลอสเตอริบอร์ต ฉาบเรียบทาสี

Table with 2 columns: SYMBOL, DESCRIPTION. Row 1: PROJECTOR / PROJECTOR SCREEN

แสดงแบบ :

ผังงานฝ้าตกแต่งและแสงสว่าง ห้องประชุมเล็กชั้นที่ 3

มาตรฐาน : 1:75

วันที่: 18-3-2567

แผ่นที่ :

302 A1-02

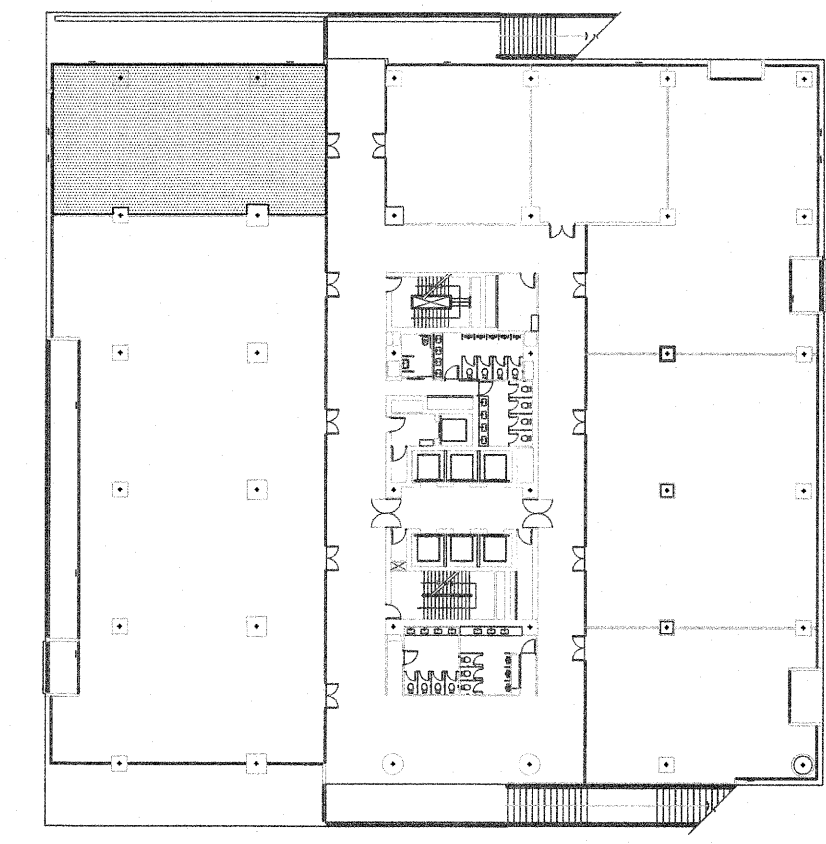
รวม :

203

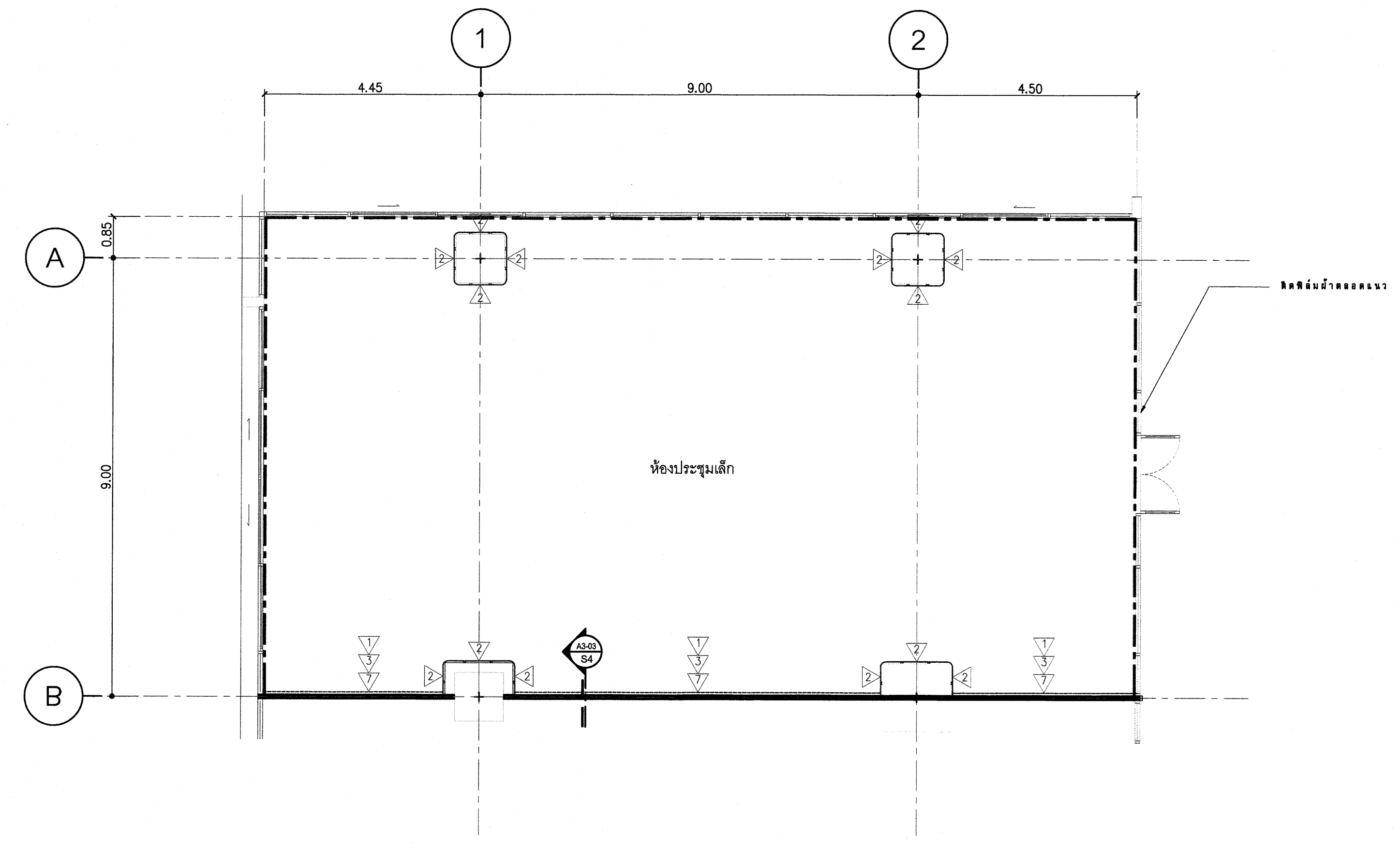
* ระบุตำแหน่งที่แสดงในแบบ ใช้เพื่อประกอบการจัดทำแบบเท่านั้น ให้ผู้รับจ้างสำรวจหน้างานเสร็จก่อนดำเนินการ/เสนอราคา *



มหาวิทยาลัยเทคโนโลยีราชมงคลกรุงเทพ



KEY PLAN 3



ผังงานผนังตกแต่ง ห้องประชุมเล็กชั้นที่ 3
มาตราส่วน 1:75

รายการวัสดุตกแต่ง ประกอบแบบก่อสร้าง

รายการพื้น

- F0 พื้น ผลิตเดิม ไม้ปูกระเบื้องยาง (เดิม)
- F1 พื้น ผลิต เดิม ไม้พื้น ไม้ปูด้วยพรม (สีและรุ่น ระบุภายหลัง)
- F2 พื้น ไม้จริง ไม้ปูด้วยแผ่นลามิเนต หนา 20 มม. ไม้ปูกระเบื้องยาง SPC (สีและรุ่น ระบุภายหลัง)
- F3 พื้น ผลิตเดิม ไม้ปูกระเบื้องยาง SPC (สีและรุ่น ระบุภายหลัง)

รายการผนัง

- 1 ผนัง ทาสี
- 2 ผนัง ไม้จริงเนื้อแข็ง กว๊านช้างขนาด (สีและรุ่น ระบุภายหลัง)
- 3 ผนัง ไม้จริงเนื้อแข็ง กว๊านช้างขนาด หนา 20 มม. ไม้ปูกระเบื้องยาง SPC (สีและรุ่น ระบุภายหลัง)
- 4 ผนัง ไม้จริงเนื้อแข็ง กว๊านช้างขนาด หนา 20 มม. ไม้ปูกระเบื้องยาง SPC (สีและรุ่น ระบุภายหลัง)
- 5 ผนัง ไม้จริงเนื้อแข็ง กว๊านช้างขนาด หนา 20 มม. ไม้ปูกระเบื้องยาง SPC (สีและรุ่น ระบุภายหลัง)
- 6 ผนัง ไม้จริงเนื้อแข็ง กว๊านช้างขนาด หนา 20 มม. ไม้ปูกระเบื้องยาง SPC (สีและรุ่น ระบุภายหลัง)
- 7 ผนัง ไม้จริงเนื้อแข็ง กว๊านช้างขนาด หนา 20 มม. ไม้ปูกระเบื้องยาง SPC (สีและรุ่น ระบุภายหลัง)
- 8 ผนัง ไม้จริงเนื้อแข็ง กว๊านช้างขนาด หนา 20 มม. ไม้ปูกระเบื้องยาง SPC (สีและรุ่น ระบุภายหลัง)
- 9 ผนัง ไม้จริงเนื้อแข็ง กว๊านช้างขนาด หนา 20 มม. ไม้ปูกระเบื้องยาง SPC (สีและรุ่น ระบุภายหลัง)

รายการฝ้าเพดาน

- 1 ฝ้าเพดาน ไม้จริงเนื้อแข็ง หนา 9 มม. ไม้ปูกระเบื้องยาง SPC (สีและรุ่น ระบุภายหลัง)
- 2 ฝ้าเพดาน ผลิต เดิม ทาสี

ชื่อโครงการ :
ปรับปรุงสิ่งก่อสร้าง ชั้นที่ 2, ชั้นที่ 3, ชั้นที่ 17
อาคารปฏิบัติการเทคโนโลยีเชิงสร้างสรรค์
(พื้นที่เทคนิคกรุงเทพ) จำนวน 1 งาน

อธิการบดี มหาวิทยาลัยเทคโนโลยีราชมงคลกรุงเทพ	ลายเซ็น
รศ.พิชัย จันทวัฒน์	<i>[Signature]</i>
รองอธิการบดี มหาวิทยาลัยเทคโนโลยีราชมงคลกรุงเทพ	ลายเซ็น
ศ.ศ.ดร.ธรรม เอศิกานนท์	<i>[Signature]</i>
คณะกรรมการจัดทำแบบรูปและวางทำงานก่อสร้าง	ลายเซ็น
ประธานกรรมการ ศ.ช.ชานวณ น้อยพิทักษ์	<i>[Signature]</i>
กรรมการ ศ.สุวิวัฒน์ คงรัตน์ประเสริฐ	<i>[Signature]</i>
กรรมการ นายปิยะพงษ์ คำคุณ	<i>[Signature]</i>
กรรมการ นายศุภวิมล ย์ศุขชัยวิกรม	<i>[Signature]</i>
กรรมการและเลขานุการ น.ส.เพียงเพ็ญ อภัยพิทักษ์	<i>[Signature]</i>
คณะกรรมการตรวจรับแบบ	ลายเซ็น
ประธานกรรมการ นายยุทธนา แก้วคำแจ้ง	<i>[Signature]</i>
กรรมการ นายวิรัช วงษ์ทองคำ	<i>[Signature]</i>
กรรมการและเลขานุการ น.ส.เพียงเพ็ญ อภัยพิทักษ์	<i>[Signature]</i>
แสดงแบบ : ผังงานผนังตกแต่ง ห้องประชุมเล็กชั้นที่ 3	
มาตราส่วน : 1:75	วันที่ : 18-3-2567
แผ่นที่ : 302 A1-03	รวม : 203

* ระบุต่างๆที่แสดงในแบบ ใช้เพื่อประกอบการจัดทำแบบเท่านั้น ให้ผู้รับจ้างสำรวจหน้างานเสร็จก่อนดำเนินการเสนอราคา *



มหาวิทยาลัยเทคโนโลยีราชมงคลกรุงเทพ

ชื่อโครงการ :

ปรับปรุงสิ่งก่อสร้าง ชั้นที่ 2, ชั้นที่ 3, ชั้นที่ 17 อาคารปฏิบัติการเทคโนโลยีเชิงสร้างสรรค์ (ที่SITEเคทีซีกรุงเทพ) จำนวน 1 งาน

อธิการบดี มหาวิทยาลัยเทคโนโลยีราชมงคลกรุงเทพ ลายเซ็น

ศ. พิชัย จักรพันธ์ ลายเซ็น

รองอธิการบดี มหาวิทยาลัยเทคโนโลยีราชมงคลกรุงเทพ ลายเซ็น

ศ. ตลธรรม เอพิทานนท์ ลายเซ็น

คณะกรรมการจัดทำแบบรูปและรายการงานก่อสร้าง ลายเซ็น

ประธานกรรมการ ศ. ชำนาญ น้อยพิทักษ์ ลายเซ็น

กรรมการ ศ. วุฒิชัย คกรัตนประเสริฐ ลายเซ็น

กรรมการ นายปิยะพงษ์ ศักดิ์ ลายเซ็น

กรรมการ นายคณิศร ยี่หวัดชัย ลายเซ็น

กรรมการและเลขานุการ น.ส.เพียงเพ็ญ อภัยพิทักษ์ ลายเซ็น

คณะกรรมการตรวจรับแบบ ลายเซ็น

ประธานกรรมการ นายยุทธนา แก้วคำแจ้ง ลายเซ็น

กรรมการ นายรัชช วัชรงค์คำ ลายเซ็น

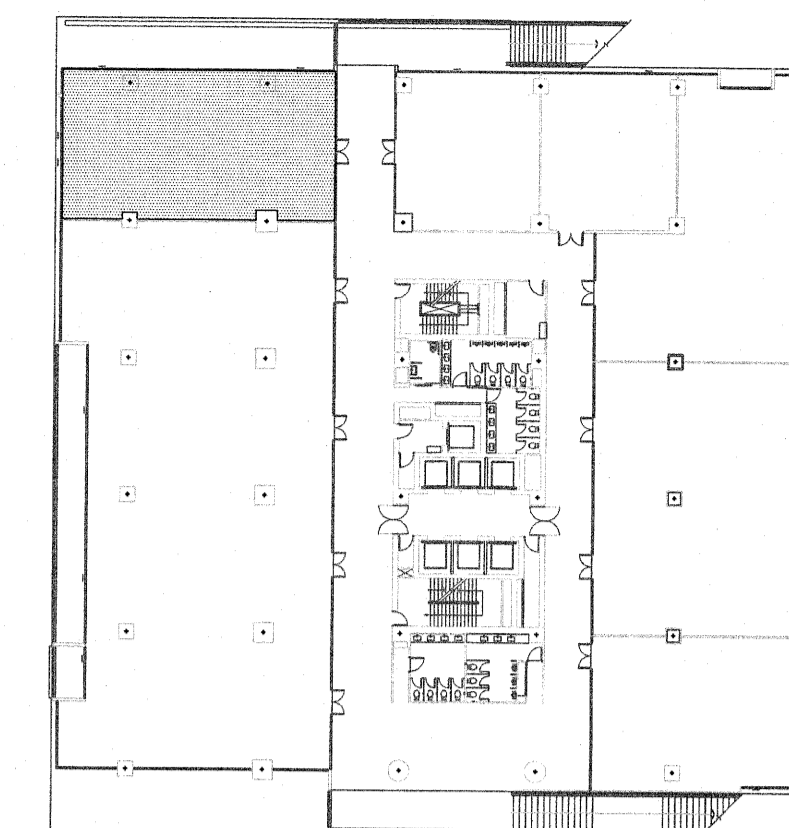
กรรมการและเลขานุการ น.ส.เพียงเพ็ญ อภัยพิทักษ์ ลายเซ็น

แสดงแบบ :

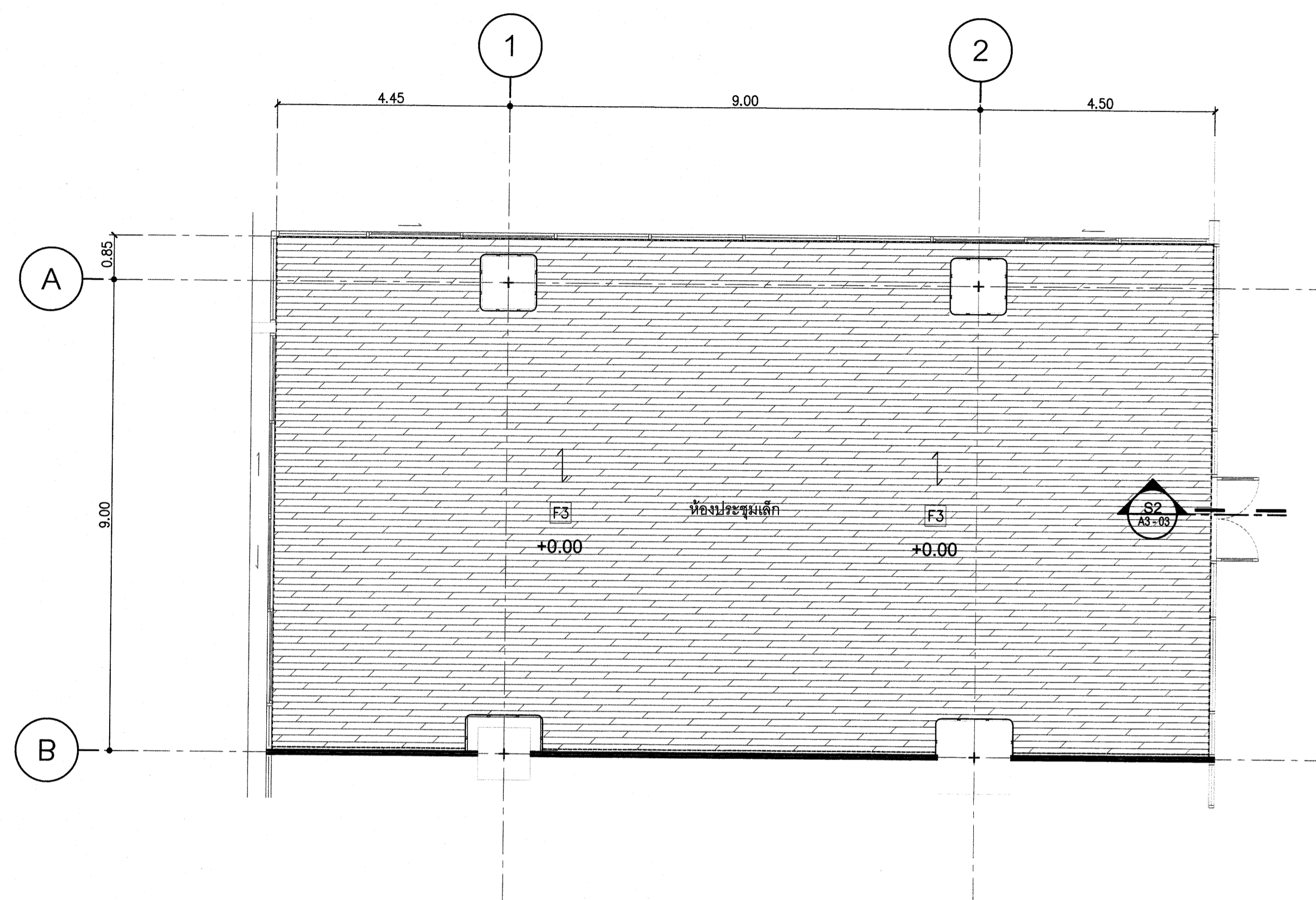
ผังงานพื้นตกแต่ง ห้องประชุมเล็กชั้นที่ 3

มาตราส่วน: 1:75 วันที่: 18-3-2567

แผ่นที่: 302 A1-04 รวม: 203



KEY PLAN 3



ผังงานพื้นตกแต่ง ห้องประชุมเล็กชั้นที่ 3

มาตราส่วน 1:75

รายการวัสดุตกแต่ง ประกอบแบบก่อสร้าง

รายการพื้น

- F0 พื้น วัสดุเดิม ผิวปูนอะบิเอนยาง (เดิม)
- F1 พื้น วัสดุเดิมขัดมัน ผิวปูนทรายผสม (สีและรุ่น ระบุภายหลัง)
- F2 พื้น โคร่งเหล็ก ปูด้วยแผ่นสังกะสีกรวดหนา 20 มม. ผิวปูนอะบิเอนยาง SPC (สีและรุ่น ระบุภายหลัง)
- F3 พื้น วัสดุเดิม ผิวปูนอะบิเอนยาง SPC (สีและรุ่น ระบุภายหลัง)

รายการผนัง

- 1 ผนัง ทาสี
- 2 ผนัง โคร่งไม้เนื้อแข็ง ทุกลูกสีน้ำตาล (สีและรุ่น ระบุภายหลัง)
- 3 ผนัง โคร่งไม้เนื้อแข็ง ทุกลูกสีน้ำตาล เว้นร่อง ตามแบบ (สีและรุ่น ระบุภายหลัง)
- 4 ผนัง สังกะสียัดหนา 12 มม. ขอบต่อจนเข้ายึดโครงคานเหล็กทุกลูกสีน้ำตาล
- 5 ผนัง โคร่งไม้เนื้อแข็ง ทุกลูกสีน้ำตาล (สีและรุ่น ระบุภายหลัง)
- 6 ผนัง ไม้ยัดยัดหนา 12 มม. ขอบต่อจนเข้ายึดโครงคานเหล็กทุกลูกสีน้ำตาล
- 7 ผนัง โคร่งไม้เนื้อแข็ง ทุกลูกสีน้ำตาล เว้นร่อง ตามแบบ (สีและรุ่น ระบุภายหลัง)
- 8 ผนัง สังกะสียัดหนา 12 มม. ขอบต่อจนเข้ายึดโครงคานเหล็กทุกลูกสีน้ำตาล
- 9 ผนัง โคร่งไม้เนื้อแข็ง ทุกลูกสีน้ำตาล ติดเส้นและคอนกรีต ตามแบบ (สีและรุ่น ระบุภายหลัง)

รายการฝ้าเพดาน

- 1 ฝ้าเพดานยัดยัดหนา 9 มม. ขอบลวดยึดโครงคานด้วยตะปูยึดโครงคานเหล็กทุกลูกสีน้ำตาล
- 2 ฝ้าเพดาน วัสดุ เดิม

หมายเหตุ - ตรวจจับงานเสร็จอีกครั้ง - ระดับพื้นอิงจากหน้างานจริง

FLOOR FINISHES CODING LEGEND		
CODE	HATCH	DESCRIPTION
F3		พื้นไม้เนื้อแข็งทุกลูกสีน้ำตาล ปลายไม้สีอ่อน

* รายละเอียดที่แสดงในแบบ ใช้เพื่อประกอบการจัดทำแบบเท่านั้น ให้ผู้รับจ้างสำรวจหน้างานเสร็จก่อนดำเนินการเสนอราคา *



มหาวิทยาลัยเทคโนโลยีราชมงคลกรุงเทพ

ชื่อโครงการ :

ปรับปรุงสิ่งก่อสร้าง ชั้นที่ 2, ชั้นที่ 3 ,ชั้นที่ 17
อาคารปฏิบัติการเทคโนโลยีเชิงสร้างสรรค์
(พื้นที่เทคนิคกรุงเทพ) จำนวน 1 งาน

ชื่อกรรมการ
มหาวิทยาลัยเทคโนโลยีราชมงคลกรุงเทพ

รศ.พิชัย จังกรมณี

รองชื่อกรรมการ
มหาวิทยาลัยเทคโนโลยีราชมงคลกรุงเทพ

ศ.ศรธรรม เอพิทานนท์

คณะกรรมการจัดทำแบบรูปและรายการงานก่อสร้าง

ประธานกรรมการ
ศ.ชานน น้อยพิทักษ์

กรรมการ
ศ.สุวิวัฒน์ คงรัตน์ประเสริฐ

กรรมการ
นายปิยะพงษ์ คำคุณ

กรรมการ
นายเฉลิมลาภ อัครชัยสุวิกรม

กรรมการและเลขานุการ
น.ส.เพียงเพ็ญ อภัยภัคตร์

คณะกรรมการตรวจรับแบบ

ประธานกรรมการ
นายยุทธนา แก้วคำแจ้ง

กรรมการ
นายอิทธิพงษ์ วงษ์คำ

กรรมการและเลขานุการ
น.ส.เพียงเพ็ญ อภัยภัคตร์

แสดงแบบ :

ผังงานเดินรับไฟฟ้าและแสงสว่าง
ห้องประชุมเล็กชั้นที่ 3

มาตราส่วน : 1:75

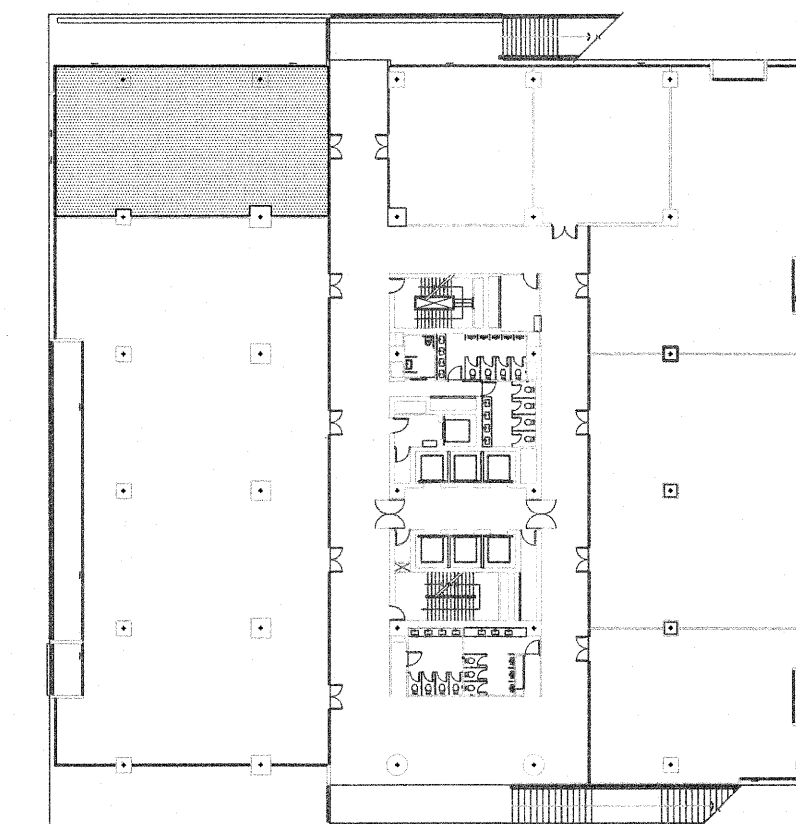
วันที่ : 18-3-2567

แผ่นที่ :

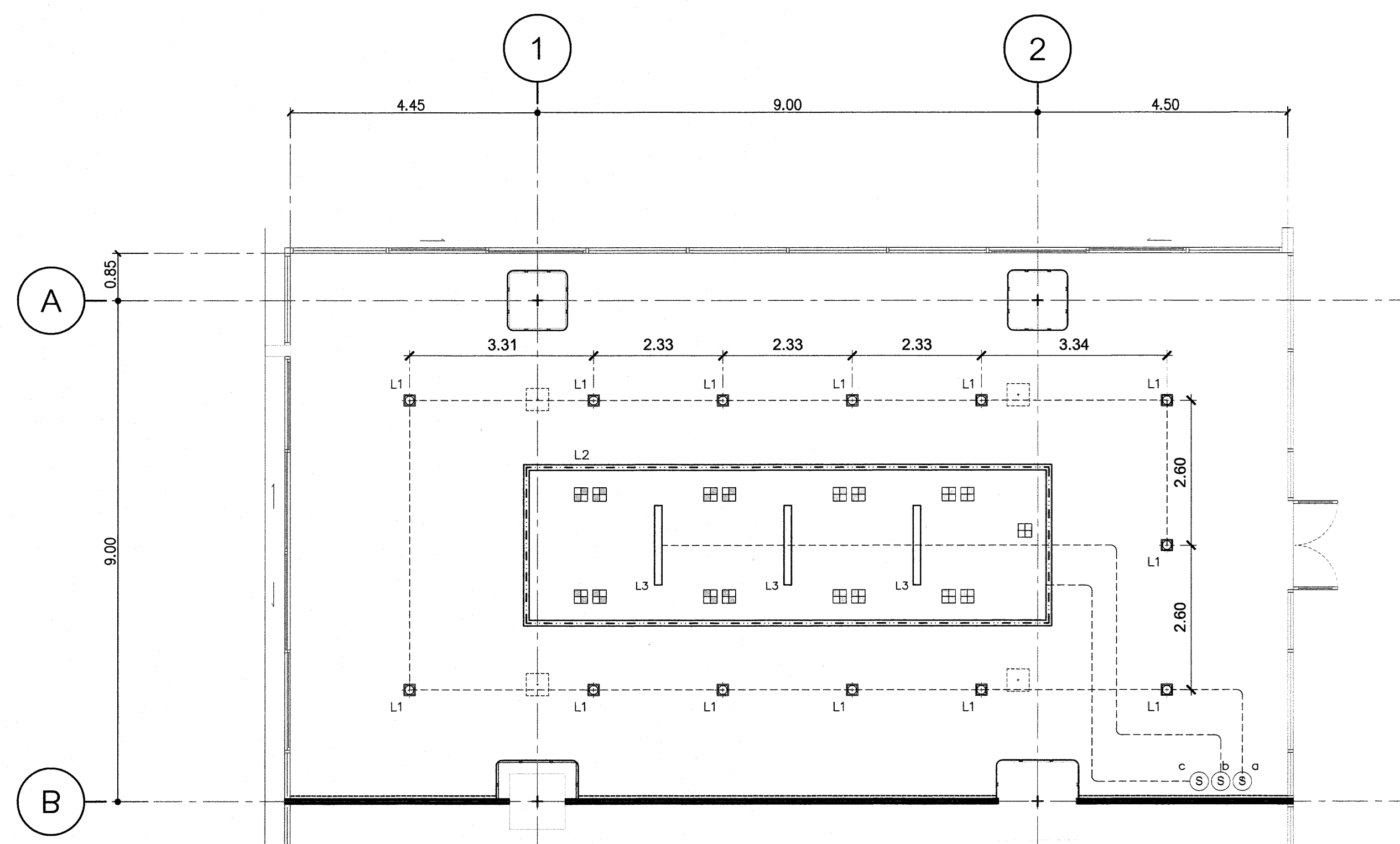
302 A1-05

รวม :

203



KEY PLAN 3



หมายเหตุ - ตระกูลระบบงานเครื่องปรับอากาศ
- ระดับพื้นเอียงจากผนังรับเครื่อง

LIGHTING LEGEND table with columns SYMBOL and DESCRIPTION

POWER OUTLET LEGEND table with columns SYMBOL and DESCRIPTION

ผังงานเดินรับไฟฟ้าและแสงสว่าง ห้องประชุมเล็กชั้นที่ 3

มาตราส่วน 1:75

รายการวัสดุตกแต่ง ประกอบแบบก่อสร้าง

รายการพื้น

- F0 พื้น ผลิตเดิม ผิวปูกระเบื้องยาง (เดิม)
F1 พื้น ผลิตเดิม ผิวปูนทรายผสม (สีและรุ่น ระบุภายหลัง)
F2 พื้น โครมเงา สีเทา ผลิตโดยบริษัท อีโคโนมิค จำกัด (สีและรุ่น ระบุภายหลัง)
F3 พื้น ผลิตเดิม ผิวปูกระเบื้องยาง SPC (สีและรุ่น ระบุภายหลัง)

รายการผนัง

- ผนัง ทาสี
ผนัง โครมเงาเนื้อแข็ง กรุผิวสังกะสี (สีและรุ่น ระบุภายหลัง)
ผนัง โครมเงาเนื้อแข็ง กรุผิวสังกะสี เหนือฝ้า (สีและรุ่น ระบุภายหลัง)
ผนัง สีเทาเนื้อแข็ง กรุผิวสังกะสี (สีและรุ่น ระบุภายหลัง)
ฝ้าชาย โครมเงาเนื้อแข็ง กรุผิวสังกะสี (สีและรุ่น ระบุภายหลัง)
ฝ้าชาย ไม้ลามิเนตเนื้อแข็ง กรุผิวสังกะสี (สีและรุ่น ระบุภายหลัง)
ฝ้าชาย ไม้ลามิเนตเนื้อแข็ง กรุผิวสังกะสี (สีและรุ่น ระบุภายหลัง)
ฝ้าชาย ไม้ลามิเนตเนื้อแข็ง กรุผิวสังกะสี (สีและรุ่น ระบุภายหลัง)
ฝ้าชาย ไม้ลามิเนตเนื้อแข็ง กรุผิวสังกะสี (สีและรุ่น ระบุภายหลัง)
ฝ้าชาย ไม้ลามิเนตเนื้อแข็ง กรุผิวสังกะสี (สีและรุ่น ระบุภายหลัง)

รายการฝ้าเพดาน

- ฝ้าเพดานยิปซัมเนื้อหนา 9 มม. ขอบลาดตัดตรงตามรอยต่อตามเข็มนาฬิกาติดตั้งด้วยตะปูเกลียว
ฝ้าเพดาน ผลิต ทาสี

ปลั๊กแบบเดินรับไฟฟ้า แบบ 2 ช่องเสียบ ขนาด 16A 250V (2P+E)
หมายเหตุ : ภาพดังกล่าว แสดงให้เห็นเป็นภาพตัวอย่างเท่านั้นไม่ได้เฉพาะเจาะจงในการจัดซื้อ

เต้ารับ
อุปกรณ์ภายในจำหน่ายแยก
DUFS1200LTH เต้ารับฝังพื้น 3 ช่องอุปกรณ์
หมายเหตุ : ภาพดังกล่าว แสดงให้เห็นเป็นภาพตัวอย่างเท่านั้นไม่ได้เฉพาะเจาะจงในการจัดซื้อ

L3 โคมไฟฝังฝ้าเพดาน
- แสง Day Light 6500k.
- หลอด LED T8 18W. 120 cm.
หมายเหตุ : ภาพดังกล่าว แสดงให้เห็นเป็นภาพตัวอย่างเท่านั้นไม่ได้เฉพาะเจาะจงในการจัดซื้อ

L1 โคมไฟดาวไลท์แบบฝัง
- แสง Day Light 6500k.
- ไฟ LED 12W
- ขนาด 6"
หมายเหตุ : ภาพดังกล่าว แสดงให้เห็นเป็นภาพตัวอย่างเท่านั้นไม่ได้เฉพาะเจาะจงในการจัดซื้อ

L2 LED LIGHT (ไฟ LED เส้น แบบต่อตรง 220V 8W/ M.)
- แสง Warm White
หมายเหตุ : ภาพดังกล่าว แสดงให้เห็นเป็นภาพตัวอย่างเท่านั้นไม่ได้เฉพาะเจาะจงในการจัดซื้อ

* ระยะเวลาที่แสดงในแบบ ใช้เพื่อประกอบการจัดทำแบบเท่านั้น ให้ผู้รับจ้างสำรวจหน้างานเสร็จก่อนดำเนินการเสนอราคา *



มหาวิทยาลัยเทคโนโลยีราชมงคลกรุงเทพ

ชื่อโครงการ :

ปรับปรุงห้องก่อสร้าง ชั้นที่ 2, ชั้นที่ 3, ชั้นที่ 17 อาคารปฏิบัติการเทคโนโลยีเชิงสร้างสรรค์ (ที่เข้เทคโนโลยีกรุงเทพ) จำนวน 1 งาน

อธิการบดี มหาวิทยาลัยเทคโนโลยีราชมงคลกรุงเทพ ลายเซ็น

ศ. พิชัย จักรพันธ์

รองอธิการบดี มหาวิทยาลัยเทคโนโลยีราชมงคลกรุงเทพ ลายเซ็น

ศ. ศุภธรรม เอพิภวงษ์

คณะกรรมการจัดทำแบบรูปและรายการงานก่อสร้าง ลายเซ็น

ประธานกรรมการ นายชาญ น้อยพิทักษ์

กรรมการ ศ. สุวัฒน์ คงรัตน์ประเสริฐ

กรรมการ นายปิยะพงษ์ ศักดิ์

กรรมการ นายตลิวลา อัครชัยสุภกรม

กรรมการและเลขานุการ น.ส.เพียงเพ็ญ อภัยพิทักษ์

คณะกรรมการตรวจรับแบบ ลายเซ็น

ประธานกรรมการ นายสุชนา แก้วคำแจ้ง

กรรมการ นายอิทธิชัย วงศ์คงคำ

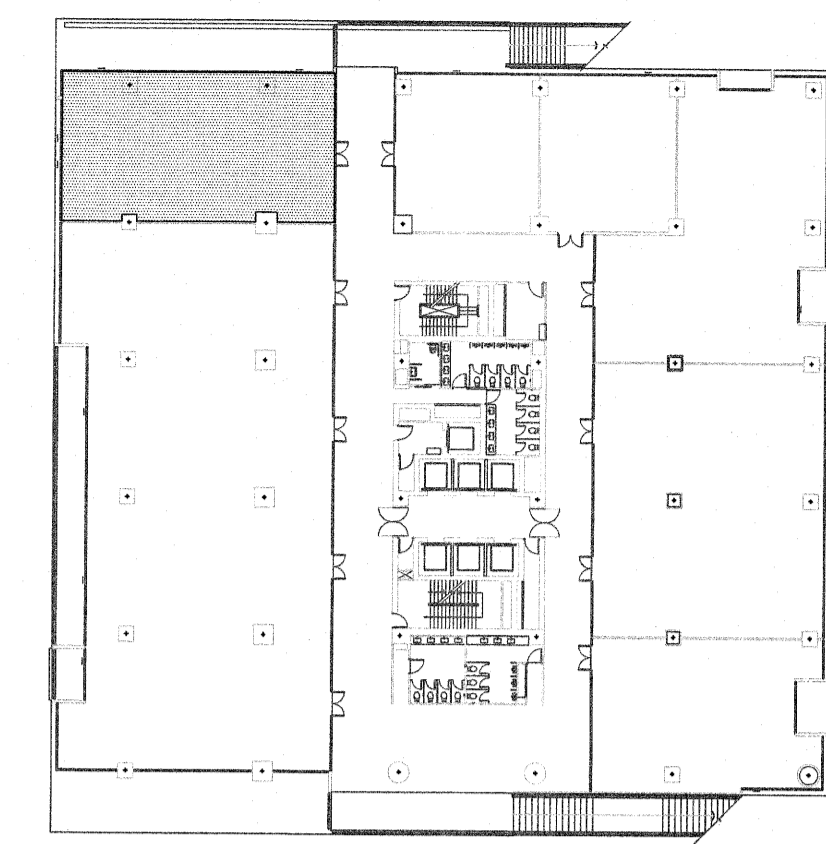
กรรมการและเลขานุการ น.ส.เพียงเพ็ญ อภัยพิทักษ์

แสดงแบบ :

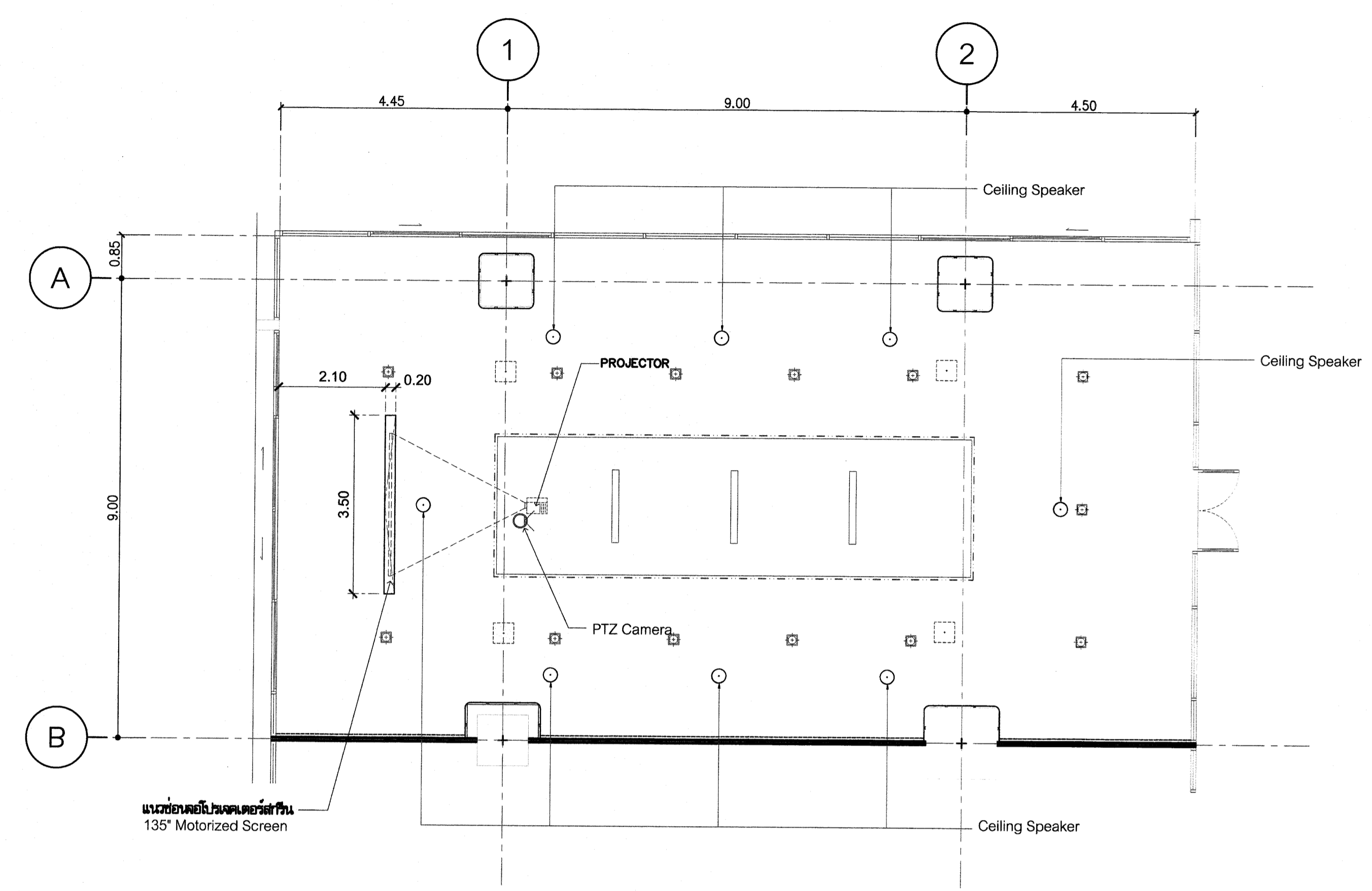
ผังงานระบบเครื่องเสียง ห้องประชุมเล็กชั้นที่ 3

มาตราส่วน: 1:75 วันที่: 18-3-2567

แผ่นที่: 302 A1-06 รวม: 203



KEY PLAN 3



ผังงานระบบเครื่องเสียง ห้องประชุมเล็กชั้นที่ 3

มาตราส่วน 1:75

รายการวัสดุตกแต่ง ประกอบแบบก่อสร้าง

รายการพื้น

- F0 พื้น ผลิตเดิม ไม้ปูกระเบื้องยาง (เดิม)
F1 พื้น ผลิตเดิม ไม้ปูกระเบื้องยาง (สีและรุ่น ระบุภายหลัง)
F2 พื้น ไม้จริง ไม้ปูกระเบื้องยาง หนา 20 มม. ไม้ปูกระเบื้องยาง SPC (สีและรุ่น ระบุภายหลัง)
F3 พื้น ผลิตเดิม ไม้ปูกระเบื้องยาง SPC (สีและรุ่น ระบุภายหลัง)

รายการผนัง

- 1 ผนัง ทาสี
2 ผนัง ไม้จริง ไม้ปูกระเบื้องยาง (สีและรุ่น ระบุภายหลัง)
3 ผนัง ไม้จริง ไม้ปูกระเบื้องยาง หนา 20 มม. ไม้ปูกระเบื้องยาง SPC (สีและรุ่น ระบุภายหลัง)
4 ผนัง ไม้จริง ไม้ปูกระเบื้องยาง หนา 20 มม. ไม้ปูกระเบื้องยาง SPC (สีและรุ่น ระบุภายหลัง)
5 ผนัง ไม้จริง ไม้ปูกระเบื้องยาง หนา 20 มม. ไม้ปูกระเบื้องยาง SPC (สีและรุ่น ระบุภายหลัง)
6 ผนัง ไม้จริง ไม้ปูกระเบื้องยาง หนา 20 มม. ไม้ปูกระเบื้องยาง SPC (สีและรุ่น ระบุภายหลัง)
7 ผนัง ไม้จริง ไม้ปูกระเบื้องยาง หนา 20 มม. ไม้ปูกระเบื้องยาง SPC (สีและรุ่น ระบุภายหลัง)
8 ผนัง ไม้จริง ไม้ปูกระเบื้องยาง หนา 20 มม. ไม้ปูกระเบื้องยาง SPC (สีและรุ่น ระบุภายหลัง)
9 ผนัง ไม้จริง ไม้ปูกระเบื้องยาง หนา 20 มม. ไม้ปูกระเบื้องยาง SPC (สีและรุ่น ระบุภายหลัง)

รายการฝ้าเพดาน

- 1 ฝ้าเพดาน ไม้จริง ไม้ปูกระเบื้องยาง หนา 9 มม. ไม้ปูกระเบื้องยาง SPC (สีและรุ่น ระบุภายหลัง)
2 ฝ้าเพดาน ผลิตเดิม ทาสี

* ระยะเวลาที่แสดงในแบบ ใช้เพื่อประกอบการจัดทำแบบเท่านั้น ให้ผู้รับจ้างสำรวจหน้างานเสร็จก่อนดำเนินการ/เสนอราคา *



มหาวิทยาลัยเทคโนโลยีราชมงคลกรุงเทพ

ชื่อโครงการ :

ปรับปรุงสิ่งก่อสร้าง ชั้นที่ 2, ชั้นที่ 3, ชั้นที่ 17
อาคารปฏิบัติการเทคโนโลยีเชิงสร้างสรรค์
(พื้นที่เขตในคลองเทพ) จำนวน 1 งาน

อธิการบดี
มหาวิทยาลัยเทคโนโลยีราชมงคลกรุงเทพ

ลายเซ็น

ศ.พิชัย จันทน์เมธี

รองอธิการบดี
มหาวิทยาลัยเทคโนโลยีราชมงคลกรุงเทพ

ลายเซ็น

ศ.ศุภรธรรม เอพิทามณ์

คณะกรรมการจัดทำแบบรูปและรายการงานก่อสร้าง

ลายเซ็น

ประธานกรรมการ
ศ.ชำนาญ น้อยพิทักษ์

กรรมการ
ศ.วุฒิชัย คชรัตน์ประเสริฐ

กรรมการ
นายปิยะพงษ์ คำตุน

กรรมการ
นายเฉลิมลาภ อัครชัยสุวิกรม

กรรมการและเลขานุการ
น.ส.เพียงเพ็ญ อภัยพิทักษ์

คณะกรรมการตรวจรับแบบ

ลายเซ็น

ประธานกรรมการ
นายสุภามา แก้วคำแจ้ง

กรรมการ
นายธีรวัช วงษ์คำ

กรรมการและเลขานุการ
น.ส.เพียงเพ็ญ อภัยพิทักษ์

แสดงแบบ :

รูปตัดหน้า - E1, E2

มาตราส่วน : 1:50

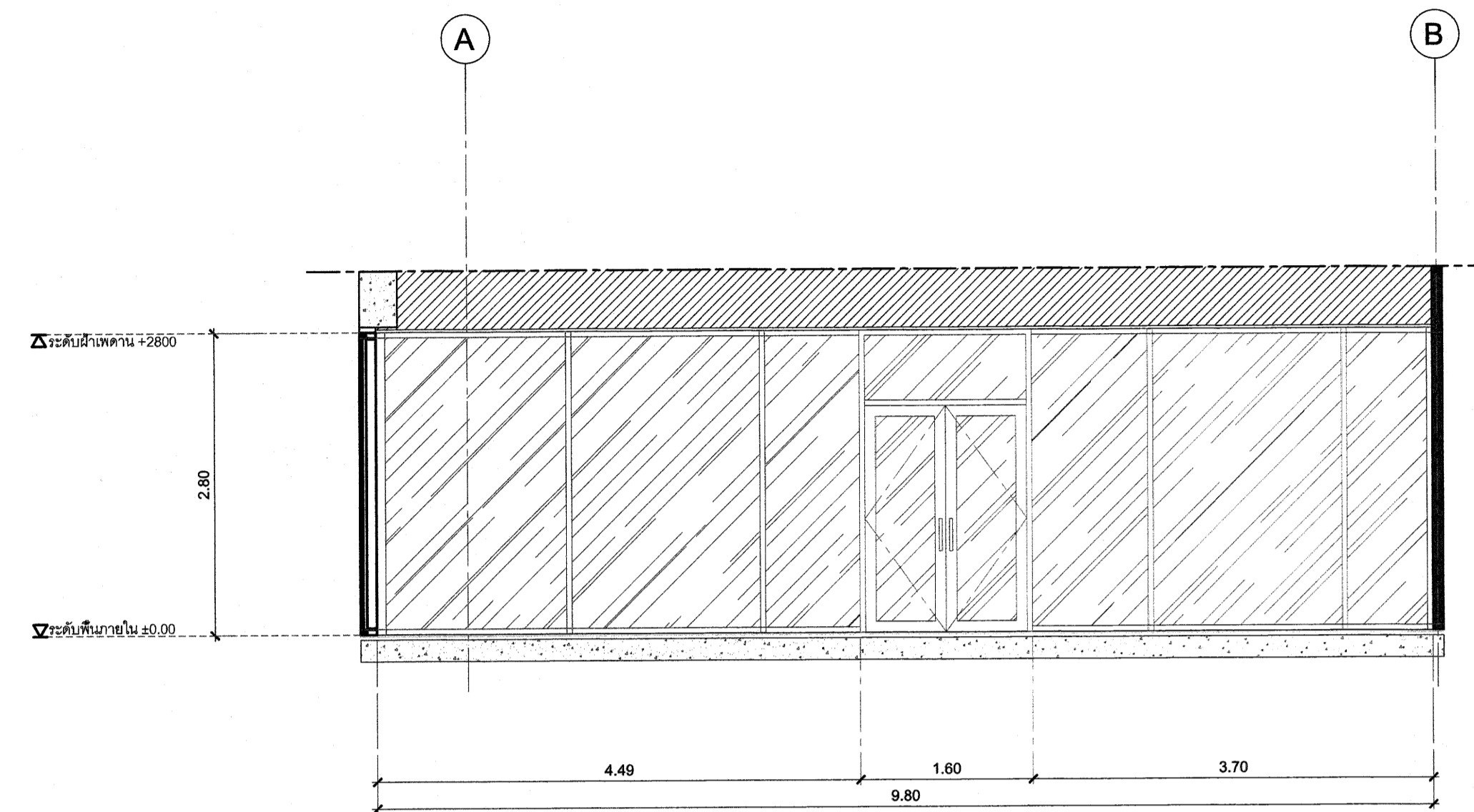
วันที่ : 18-3-2567

แผ่นที่ :

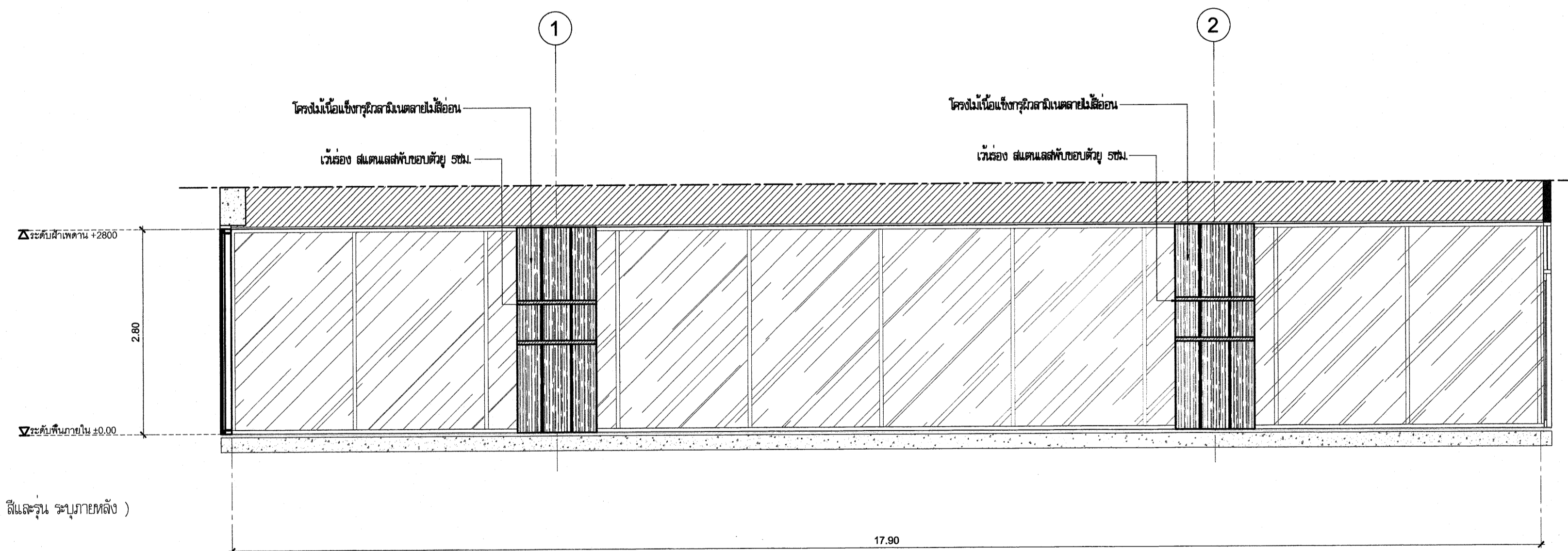
รวม :

302 A2-01

203



E1 Elevation
SCALE 1 : 50



E2 Elevation
SCALE 1 : 50

รายการวัสดุตกแต่ง ประกอบแบบก่อสร้าง

รายการพื้น

- F0 พื้น วัสดุเดิม ผิวปูกระเบื้องยาง (เดิม)
- F1 พื้น วัสดุเดิมชนิดอื่น ผิวปูด้วยพรม (สีและรุ่น ระบุภายหลัง)
- F2 พื้น ทรายถม ปูด้วยแผ่นสติกเกอร์ชนิด ทหนา 20 มม. ผิวปูกระเบื้องยาง SPC (สีและรุ่น ระบุภายหลัง)
- F3 พื้น วัสดุเดิม ผิวปูกระเบื้องยาง SPC (สีและรุ่น ระบุภายหลัง)

รายการผนัง

- 1 ผนัง ทาสี
- 2 ผนัง โครงผนังเนื้อแข็ง วัสดุสีชนิด (สีและรุ่น ระบุภายหลัง)
- 3 ผนัง โครงผนังเนื้อแข็ง วัสดุสีชนิด ผนังช่อง ตามแบบ (สีและรุ่น ระบุภายหลัง)
- 4 ผนัง ผนังอิฐทึบ ทหนา 12 มม. อยุ่ตรงหน้าบริเวณโครงค้ำเหล็กทุบลูกฉิ่งฉี่
ทับด้วย โครงผนังเนื้อแข็ง วัสดุสีชนิด (สีและรุ่น ระบุภายหลัง)
- 5 ผนัง ผนังอิฐทึบทหนา 12 มม. อยุ่ตรงหน้าบริเวณโครงค้ำเหล็กทุบลูกฉิ่งฉี่
ทับด้วย โครงผนังเนื้อแข็ง วัสดุสีชนิด (สีและรุ่น ระบุภายหลัง)
- 6 ผนัง โครงผนังเนื้อแข็ง วัสดุสีชนิด ผนังช่องตามแบบ (สีและรุ่น ระบุภายหลัง)
- 7 ผนัง ผนังอิฐทึบ ทหนา 12 มม. อยุ่ตรงหน้าบริเวณโครงค้ำเหล็กทุบลูกฉิ่งฉี่
ทับด้วย โครงผนังเนื้อแข็ง วัสดุสีชนิด (สีและรุ่น ระบุภายหลัง)
- 8 ผนัง ผนังอิฐทึบ ทหนา 12 มม. อยุ่ตรงหน้าบริเวณโครงค้ำเหล็กทุบลูกฉิ่งฉี่
- 9 ผนัง โครงผนังเนื้อแข็ง วัสดุสีชนิด ผนังช่องตามแบบ (สีและรุ่น ระบุภายหลัง)

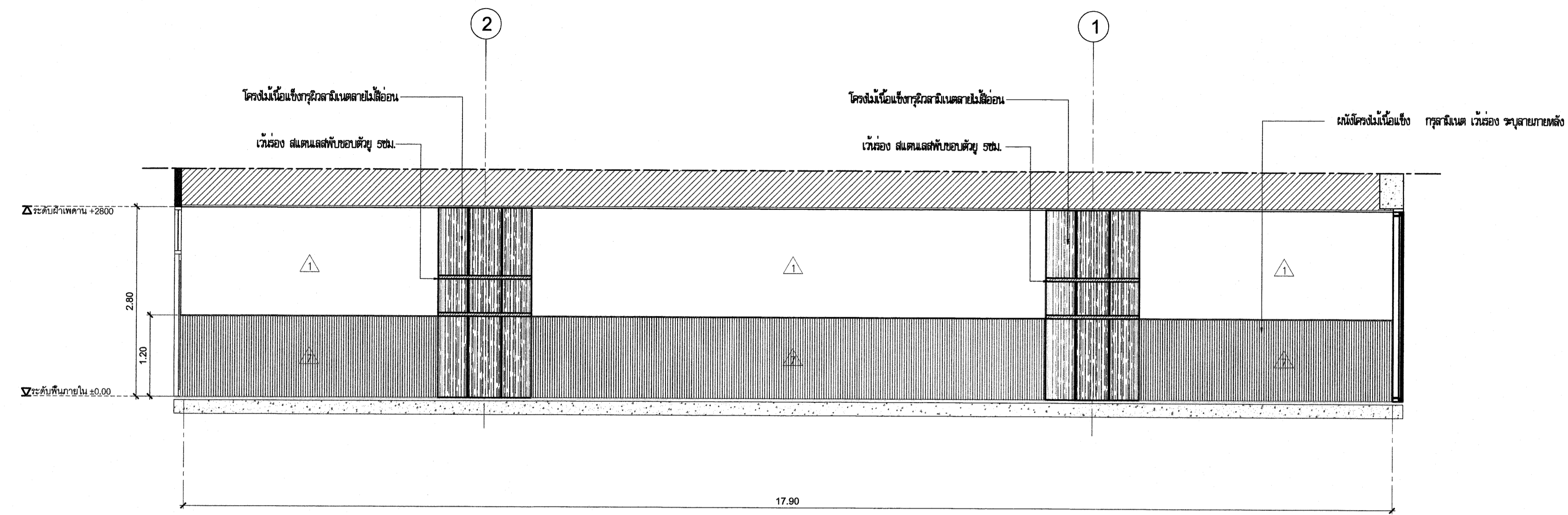
รายการฝ้าเพดาน

- 1 ฝ้าเพดานอิฐทึบชนิดหนา 9 มม. อยุ่ตรงหน้าบริเวณโครงค้ำเหล็กทุบลูกฉิ่งฉี่
- 2 ฝ้าเพดาน วัสดุ เดิม ทาสี

* ระบุต่างๆที่แสดงในแบบ ใช้เพื่อประกอบการจัดทำแบบเท่านั้น ให้ผู้รับจ้างสำรวจหน้างานเสร็จก่อนดำเนินการเสนอราคา *



มหาวิทยาลัยเทคโนโลยีราชมงคลกรุงเทพ



E3 Elevation SCALE 1 : 50

รายการวัสดุตกแต่ง ประกอบแบบก่อสร้าง

รายการพื้น

- F0 พื้น ผลิตเดิม ไม้ปูกระเบื้องยาง (เดิม)
- F1 พื้น ผลิตเดิมขัดมัน ไม้ปูด้วยพรม (สีและรุ่น ระบุภายหลัง)
- F2 พื้น โครงเหล็ก ปูด้วยแผ่นแกรนิตบอร์ด ทหนา 20 มม. ไม้ปูกระเบื้องยาง SPC (สีและรุ่น ระบุภายหลัง)
- F3 พื้น ผลิตเดิม ไม้ปูกระเบื้องยาง SPC (สีและรุ่น ระบุภายหลัง)

รายการผนัง

- 1 ผนัง ทาสี
- 2 ผนัง โครงไม้เนื้อแข็ง กว้าง 1 เมตร (สีและรุ่น ระบุภายหลัง)
- 3 ผนัง โครงไม้เนื้อแข็ง กว้าง 1 เมตร ผนังแบบ (สีและรุ่น ระบุภายหลัง)
- 4 ผนัง สังกะสีบอร์ด ทหนา 12 มม. รอยต่อฉาบเรียบโครงสร้างเหล็กปูสังกะสีทับด้วย โครงไม้เนื้อแข็ง กว้าง 1 เมตร (สีและรุ่น ระบุภายหลัง)
- 5 ผนัง แก้วยิปซัมบอร์ดทหนา 12 มม. ขอบลาดที่ขอบระนาบรอยต่อฉาบเรียบทาสีโครงสร้างเหล็กปูสังกะสี
- 6 ผนัง โครงไม้เนื้อแข็ง กว้าง 1 เมตร ผนังแบบ (สีและรุ่น ระบุภายหลัง)
- 7 ผนัง สังกะสีบอร์ด ทหนา 12 มม. รอยต่อฉาบเรียบโครงสร้างเหล็กปูสังกะสี ภายนอกฉาบเรียบผนังทับด้วย โครงไม้เนื้อแข็ง กว้าง 1 เมตร (สีและรุ่น ระบุภายหลัง)
- 8 ผนัง สังกะสีบอร์ด ทหนา 12 มม. รอยต่อฉาบเรียบทาสีโครงสร้างเหล็กปูสังกะสี
- 9 ผนัง โครงไม้เนื้อแข็ง กว้าง 1 เมตร ฉีดสีและสแตนเลส ผนังแบบ (สีและรุ่น ระบุภายหลัง)

รายการฝ้าเพดาน

- 1 ฝ้าเพดานยิปซัมยี่ห้อทหนา 9 มม. ขอบลาดที่ขอบระนาบรอยต่อฉาบเรียบทาสีโครงสร้างเหล็กปูสังกะสี
- 2 ฝ้าเพดาน ผลิต เดิม ทาสี

ชื่อโครงการ :
ปรับปรุงสิ่งก่อสร้าง ชั้นที่ 2, ชั้นที่ 3 ,ชั้นที่ 17
อาคารปฏิบัติการเทคโนโลยีเชิงสร้างสรรค์
(ที่SITEเทคโนโลยีกรุงเทพ) จำนวน 1 งาน

อธิการบดี มหาวิทยาลัยเทคโนโลยีราชมงคลกรุงเทพ	ลายเซ็น
รศ.พิชัย จันทน์เมธี	
รองอธิการบดี มหาวิทยาลัยเทคโนโลยีราชมงคลกรุงเทพ	ลายเซ็น
ศ.ศุภธรรม เอพิทานนท์	
คณะกรรมการจัดทำแบบรูปและรายการงานก่อสร้าง	ลายเซ็น
ประธานกรรมการ ศ.ชานัญ น้อยพิทักษ์	
กรรมการ ศ.สุวิวัฒน์ คงรัตนประเสริฐ	
กรรมการ นายปิยะพงษ์ ศักดิ์คุณ	
กรรมการ นายตติลาภ อัครวิชัยสุกรม	
กรรมการและเลขานุการ น.ส.เพียงเพ็ญ อภัยพิทักษ์	
คณะกรรมการตรวจรับแบบ	ลายเซ็น
ประธานกรรมการ นายยุทธนา แก้วคำแจ้ง	
กรรมการ นายวิรัช วงษ์จตุตถ์	
กรรมการและเลขานุการ น.ส.เพียงเพ็ญ อภัยพิทักษ์	

แสดงแบบ :

รูปตัดด้าน - E3

มาตราส่วน : 1:50	วันที่ : 18-3-2567
แผ่นที่ : 302 A2-02	รวม : 203

* ระบุระยะต่างๆที่แสดงในแบบ ใช้เพื่อประกอบการจัดทำแบบเท่านั้น ให้ผู้รับจ้างสำรวจหน้างานเสร็จก่อนดำเนินการ/เสนอราคา *



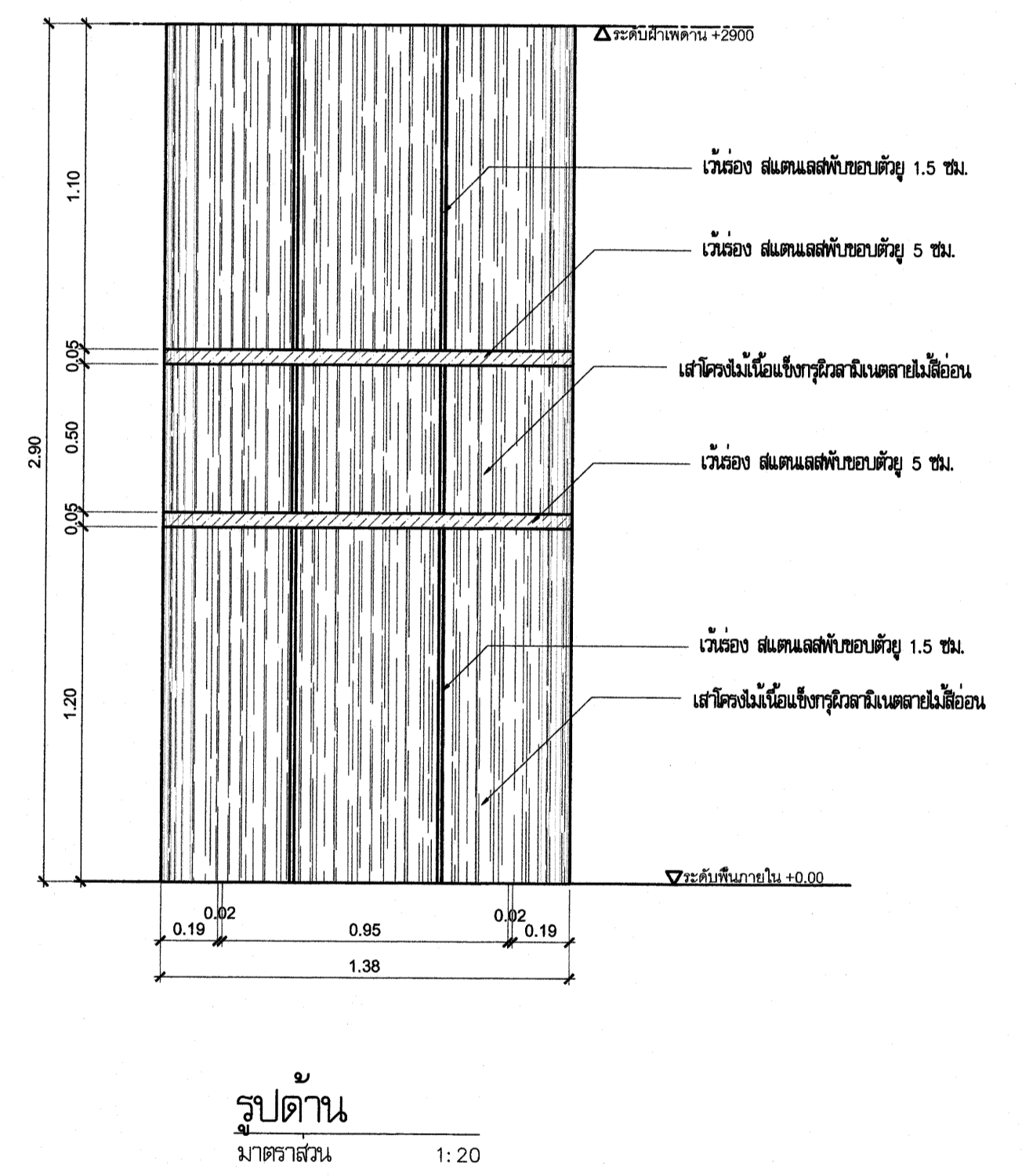
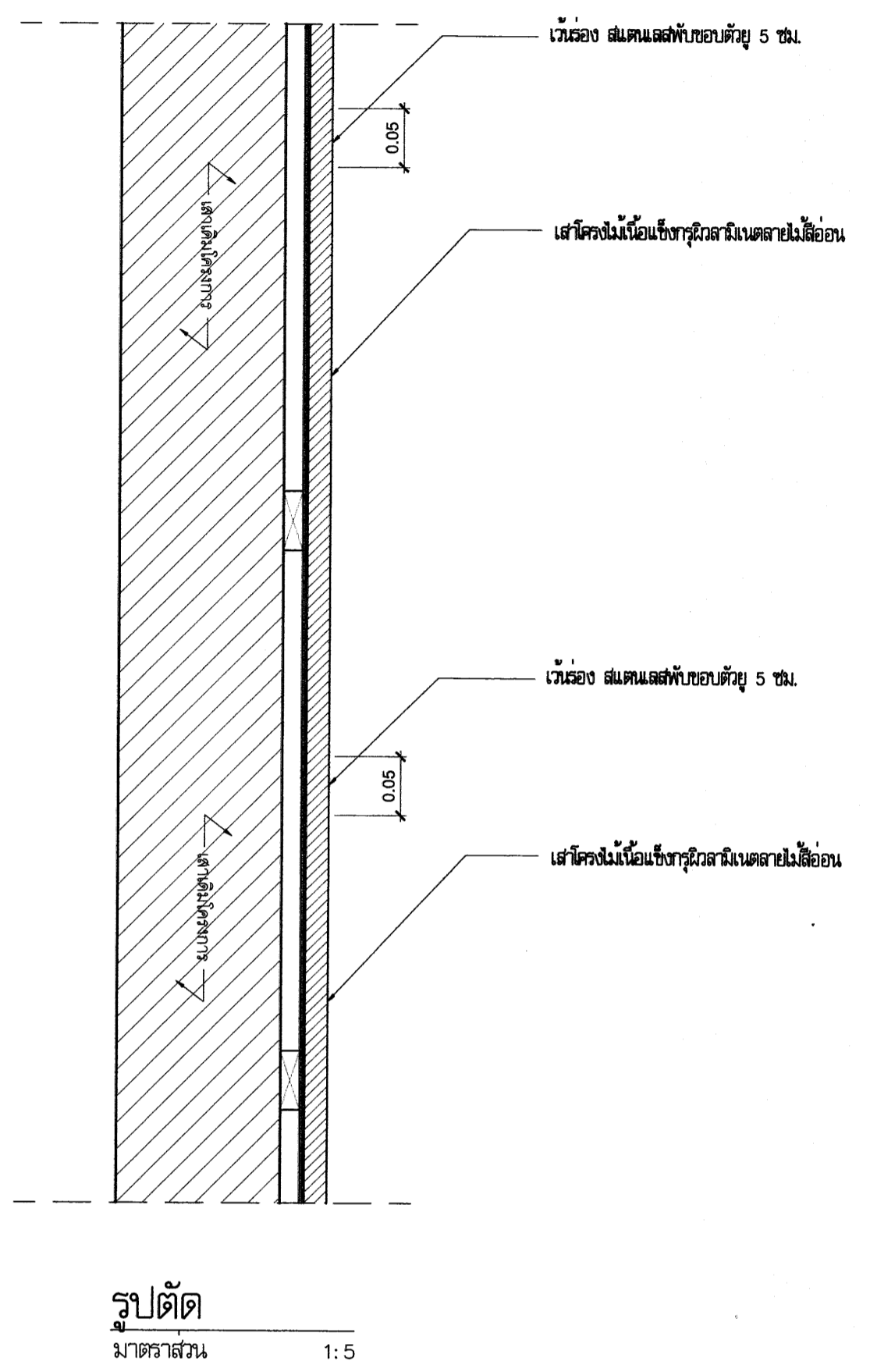
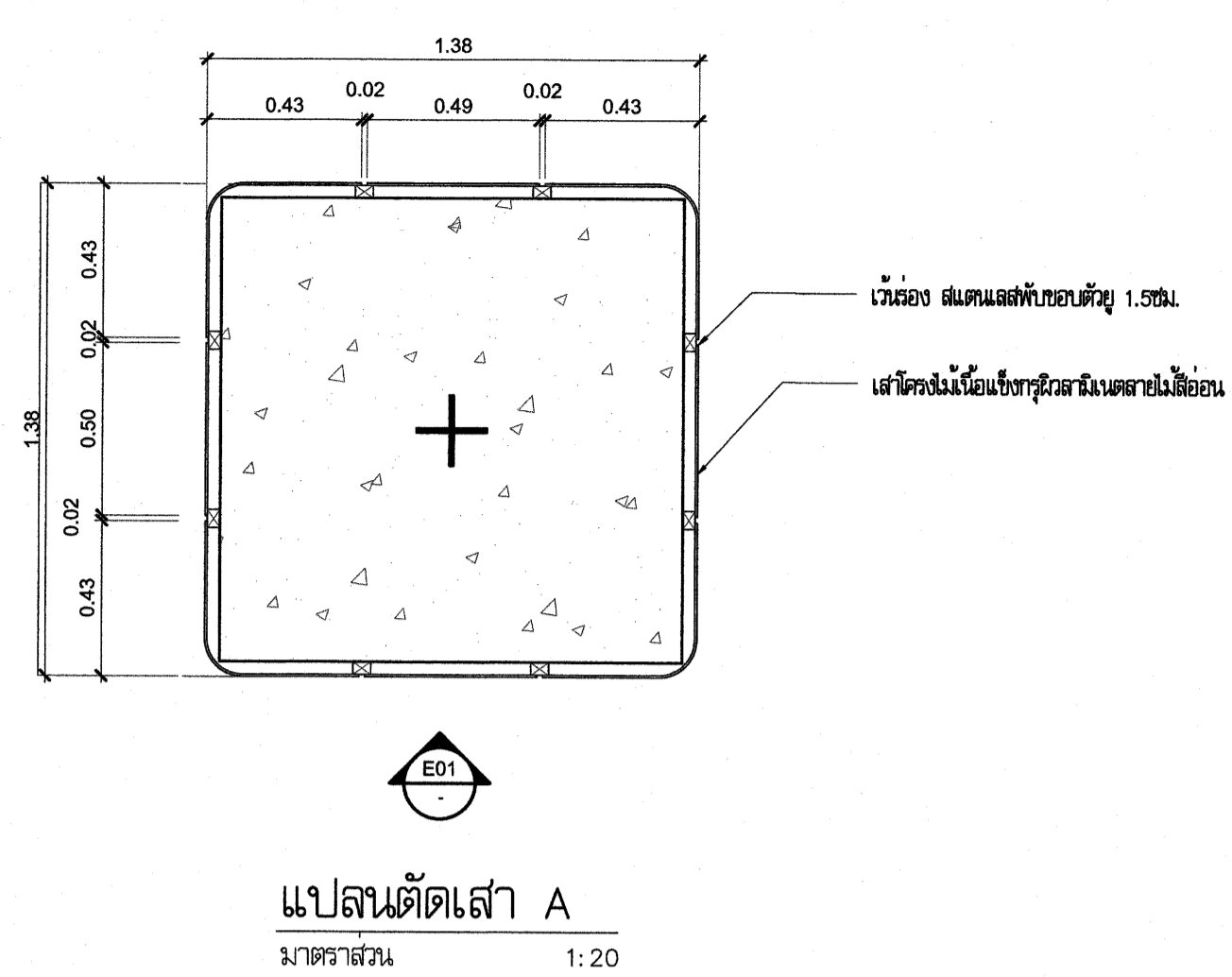
มหาวิทยาลัยเทคโนโลยีราชมงคลกรุงเทพ

ชื่อโครงการ :
 ปรับปรุงสิ่งก่อสร้าง ชั้นที่ 2, ชั้นที่ 3, ชั้นที่ 17
 อาคารปฏิบัติการเทคโนโลยีเชิงสร้างสรรค์
 (ฟ้าสีเทคนิครุงเทพ) จำนวน 1 งาน

อธิการบดี มหาวิทยาลัยเทคโนโลยีราชมงคลกรุงเทพ	ลายเซ็น
รศ.พิชัย จันทน์เมธี	
รองอธิการบดี มหาวิทยาลัยเทคโนโลยีราชมงคลกรุงเทพ	ลายเซ็น
ศ.ศรธรรม เอพิทานนท์	
คณะกรรมการจัดทำแบบรูปและรายการงานก่อสร้าง	ลายเซ็น
ประธานกรรมการ ศ.ชานน น้อยพิทักษ์	
กรรมการ ศ.สุวิวัฒน์ คงระประเสริฐ	
กรรมการ นายปิยะพงษ์ คำคุณ	
กรรมการ นายตลีสาน อัครชัยสุกรม	
กรรมการและเลขานุการ น.ส.เพียงเพ็ญ อภัยพัทตร์	
คณะกรรมการตรวจรับแบบ	ลายเซ็น
ประธานกรรมการ นายยุทธนา แก้วคำแจ้ง	
กรรมการ นายวิรัช วงษ์คงคำ	
กรรมการและเลขานุการ น.ส.เพียงเพ็ญ อภัยพัทตร์	

แสดงแบบ :
 แบบขยายเส้ตคแตง

มาตรฐาน : 1:20	วันที่ : 18-3-2567
แผ่นที่ : 302 A3-01	รวม : 203



* ระบุต่างๆที่แสดงในแบบ ใช้เพื่อประกอบการจัดทำแบบเท่านั้น ให้ผู้รับจ้างสำรวจหน้างานเสร็จก่อนดำเนินการ/เสนอราคา *



มหาวิทยาลัยเทคโนโลยีราชมงคลกรุงเทพ

ชื่อโครงการ :

ปรับปรุงตึกก่อสร้าง ชั้นที่ 2, ชั้นที่ 3, ชั้นที่ 17
อาคารปฏิบัติการเทคโนโลยีเชิงสร้างสรรค์
(พื้นที่เขตนิคมกรุงเทพ) จำนวน 1 งาน

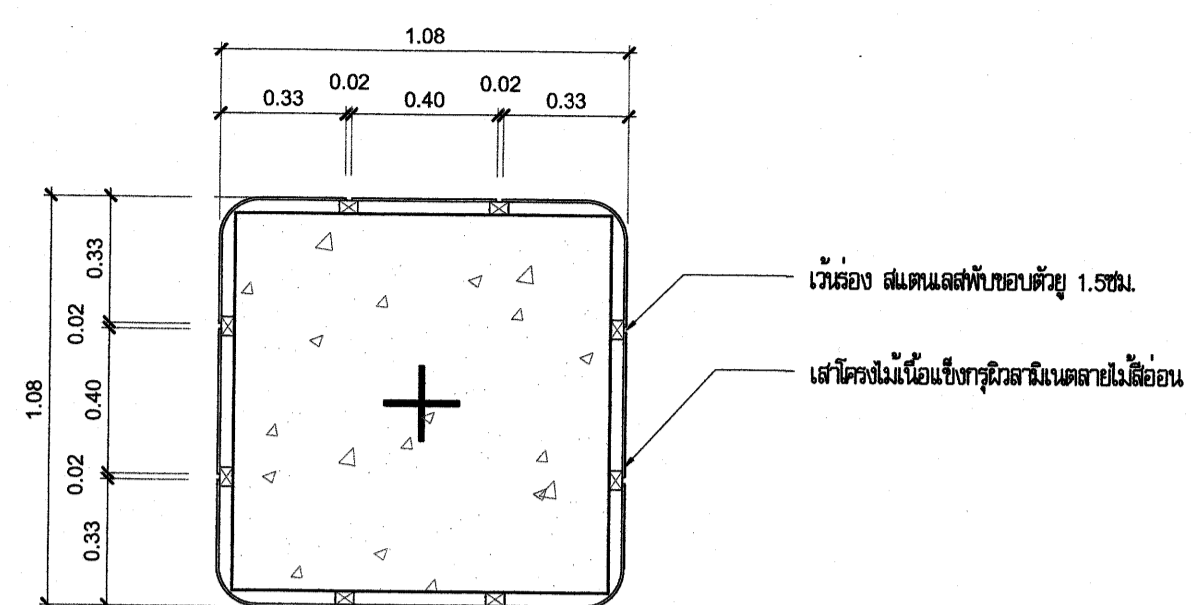
อธิการบดี มหาวิทยาลัยเทคโนโลยีราชมงคลกรุงเทพ	ลายเซ็น
ศ.พิชัย จันทน์เมธี	
รองอธิการบดี มหาวิทยาลัยเทคโนโลยีราชมงคลกรุงเทพ	ลายเซ็น
ศ.ศุภธรรม เอพิภานนท์	
คณะกรรมการจัดทำแบบและรายการงานก่อสร้าง	ลายเซ็น
ประธานกรรมการ ศ.ชำนาญ น้อยพิทักษ์	
กรรมการ ศ.สุวิวัฒน์ คงรัตน์ประเสริฐ	
กรรมการ นายปิยะพงษ์ คำสุด	
กรรมการ นายตติยาภรณ์ อัครชัยสุวิกรม	
กรรมการและเลขานุการ น.ส.เพียงเพ็ญ อภัยพิภักตร์	
คณะกรรมการตรวจรับแบบ	ลายเซ็น
ประธานกรรมการ นายยุทธนา แก้วคำแจ้ง	
กรรมการ นายวิรัช วงษ์คงคำ	
กรรมการและเลขานุการ น.ส.เพียงเพ็ญ อภัยพิภักตร์	

แสดงแบบ :

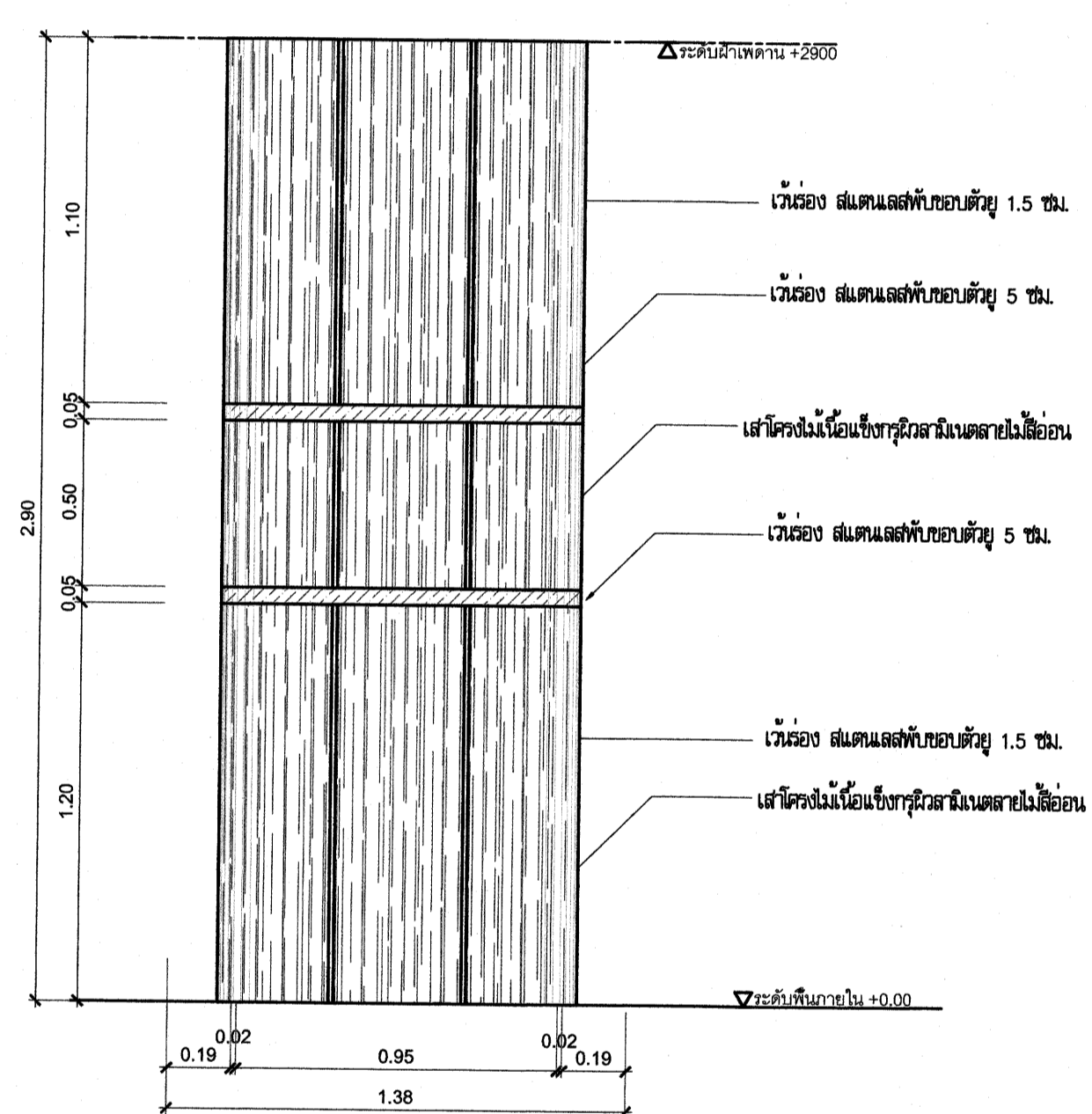
แบบขยายเส้ตคแตง

มาตรฐาน : 1:20 วันที่ : 18-3-2567

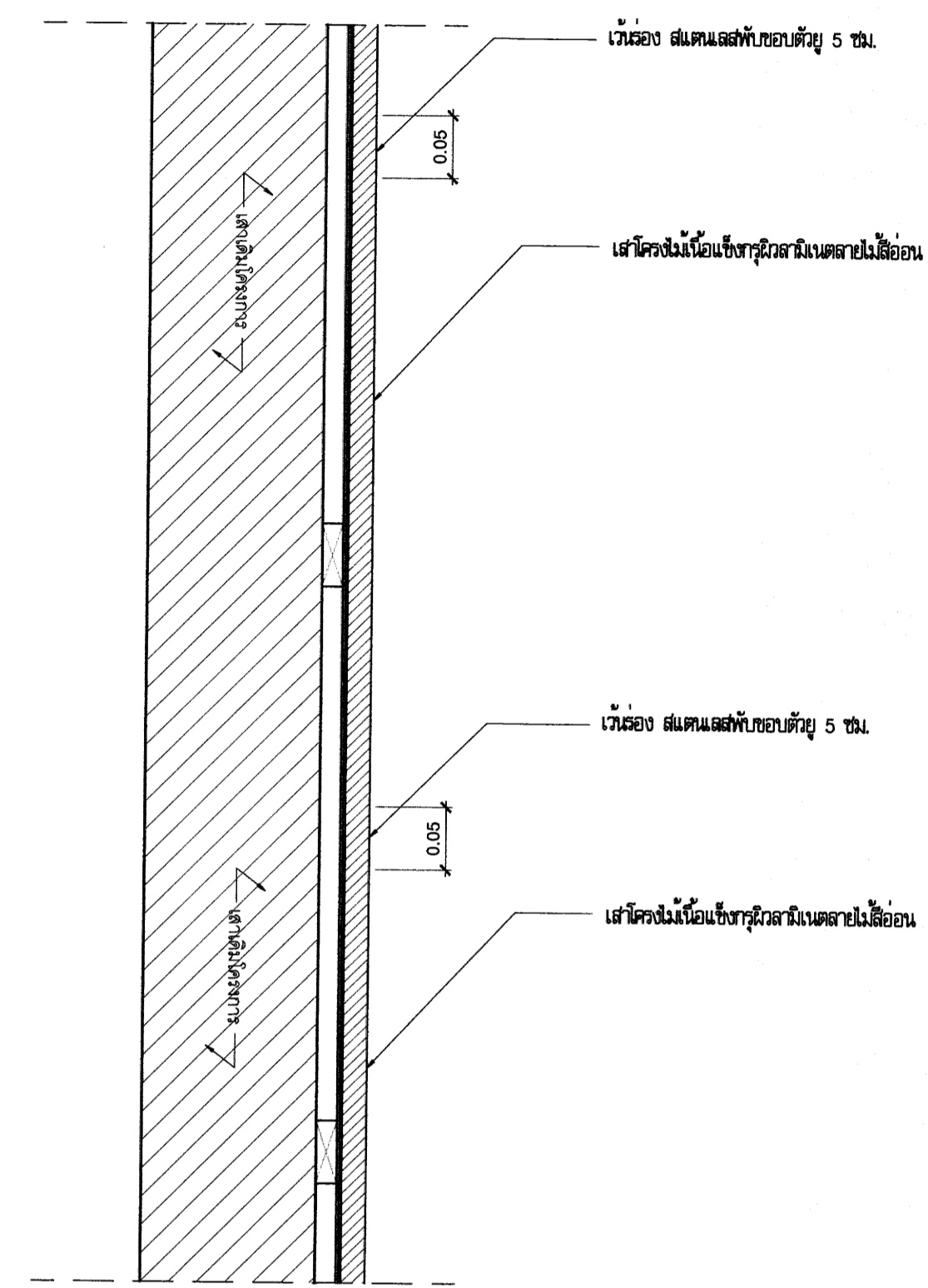
แผ่นที่ : 302 A3-02 รวม : 203



EO1
แปลนตัดเส้ตค B
มาตรฐาน 1:20



รูปด้าน
มาตรฐาน 1:20



รูปตัด
มาตรฐาน 1:5

* ระบุระยะต่างๆที่แสดงในแบบ ใช้เพื่อประกอบการจัดทำแบบเท่านั้น ให้ผู้รับจ้างสำรวจหน้างานเสร็จก่อนดำเนินการ/เสนอราคา *



มหาวิทยาลัยเทคโนโลยีราชมงคลกรุงเทพ

ชื่อโครงการ :

ปรับปรุงสิ่งก่อสร้าง ชั้นที่ 2, ชั้นที่ 3, ชั้นที่ 17
อาคารปฏิบัติการเทคโนโลยีเชิงสร้างสรรค์
(พื้นที่เทคนิคกรุงเทพ) จำนวน 1 งาน

อธิการบดี
มหาวิทยาลัยเทคโนโลยีราชมงคลกรุงเทพ

ลายเซ็น

ศ.พิชัย จันทน์เมธี

รองอธิการบดี
มหาวิทยาลัยเทคโนโลยีราชมงคลกรุงเทพ

ลายเซ็น

ศ.ศลธรรม เอพิทานนท์

คณะกรรมการจัดทำแบบรูปและรายการงานก่อสร้าง

ลายเซ็น

ประธานกรรมการ
ศ.ชำนาญ น้อยพิทักษ์

กรรมการ
ศ.วุฒิวัฒน์ คงรัตน์ประเสริฐ

กรรมการ
นายปิยะพงษ์ ศักดิ์คุณ

กรรมการ
นายศุภณัฐ อภัยพิทักษ์

กรรมการและเลขานุการ
น.ส.เพียงเพ็ญ อภัยพิทักษ์

คณะกรรมการตรวจรับแบบ

ลายเซ็น

ประธานกรรมการ
นายยุทธอนา แก้วคำแจ้ง

กรรมการ
นายวิรัช วงษ์คงคำ

กรรมการและเลขานุการ
น.ส.เพียงเพ็ญ อภัยพิทักษ์

แสดงแบบ :

แบบขยายพื้นและผนังตกแต่่ง

มาตราส่วน: 1:5

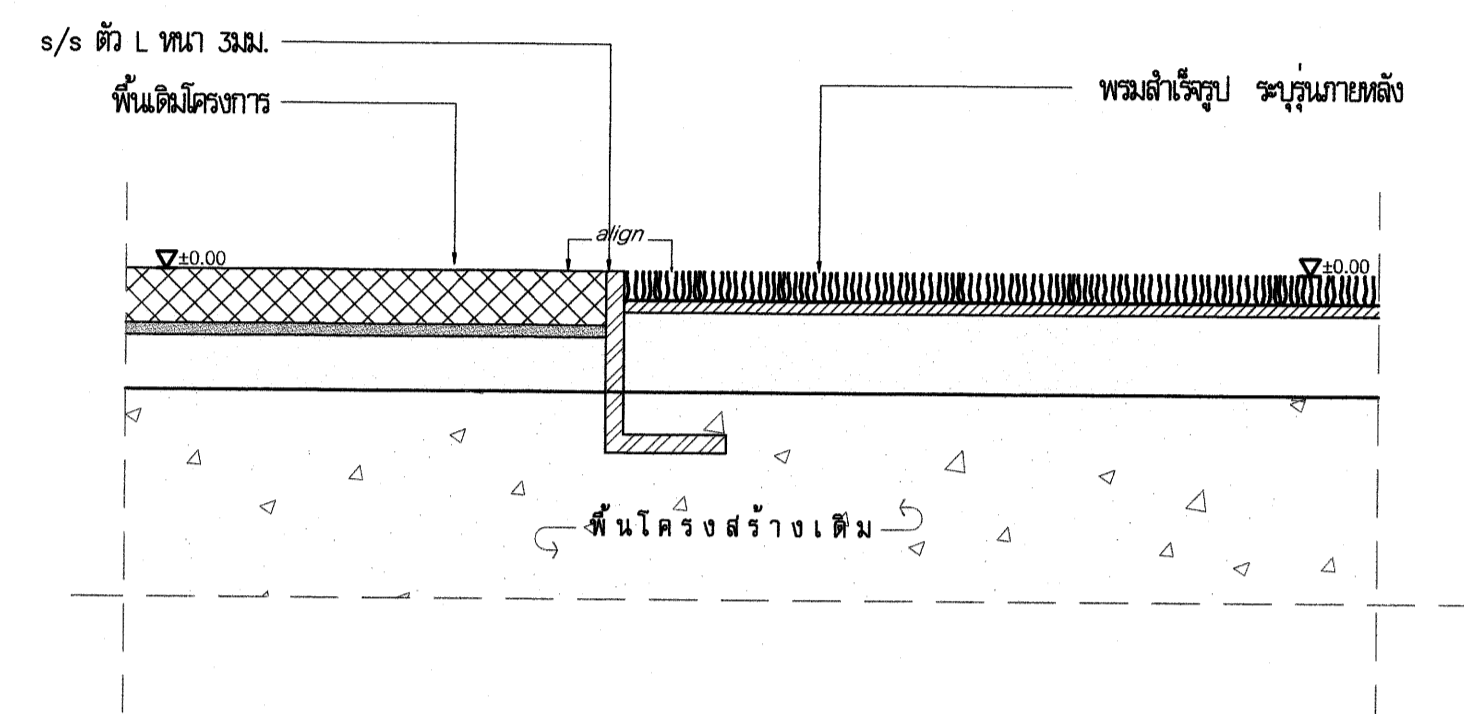
วันที่: 18-3-2567

แผ่นที่:

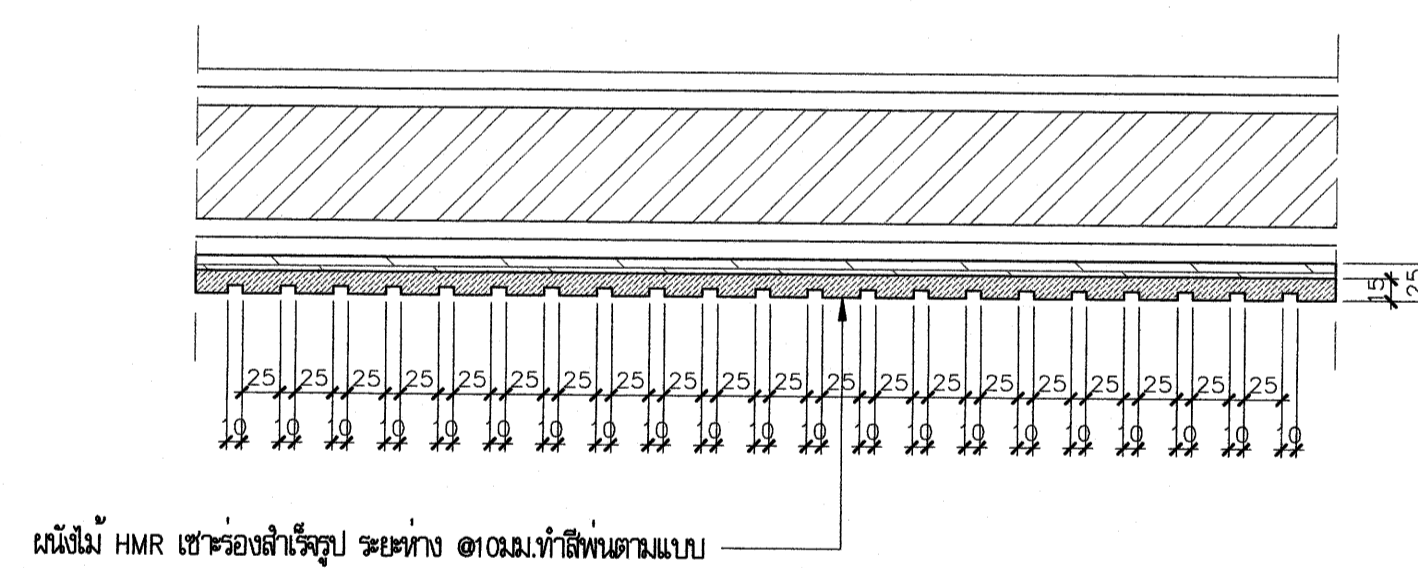
302 A3-03

รวม:

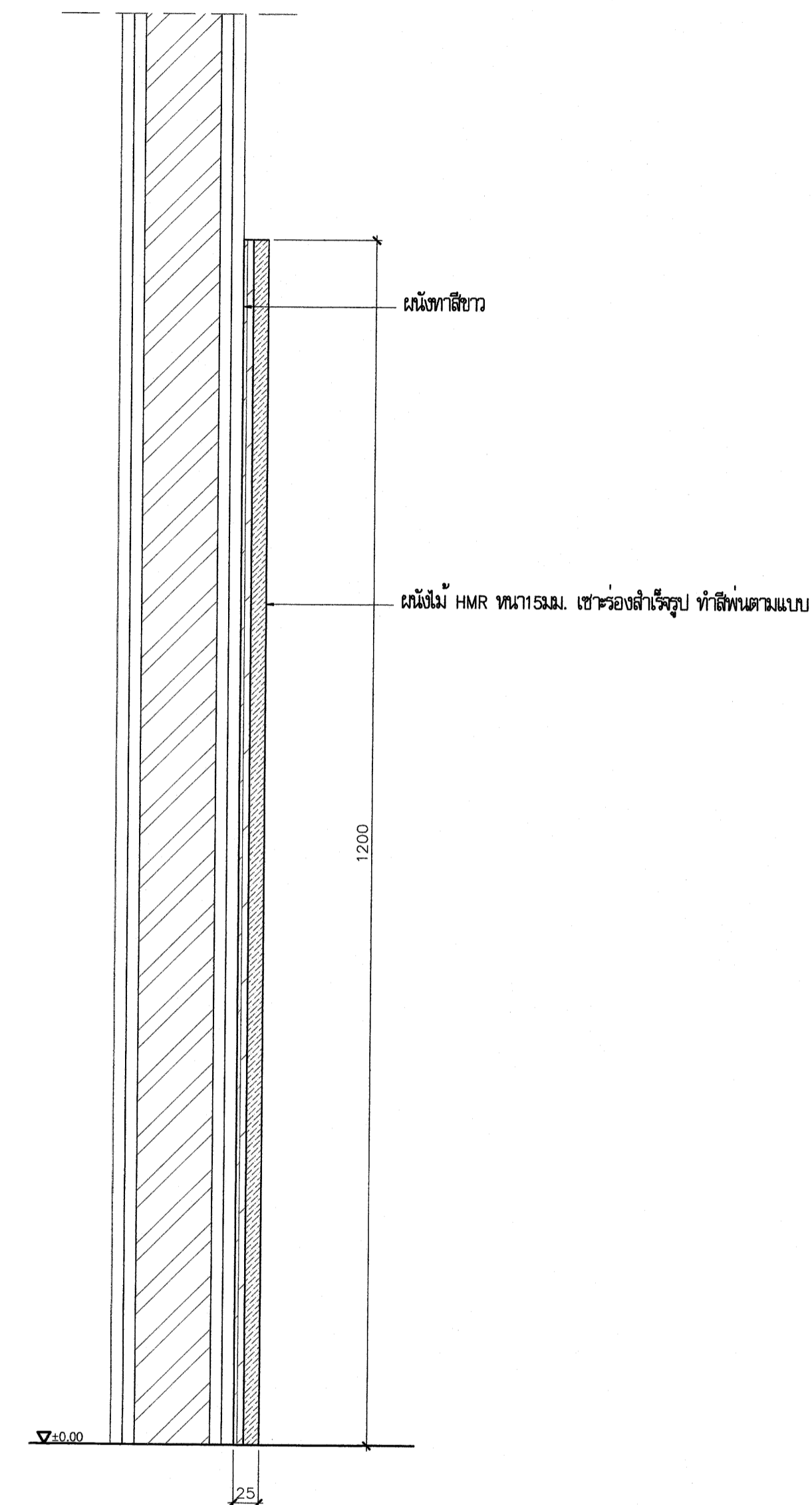
203



S3 Section
SCALE 1:5



S4 Section
SCALE 1:5



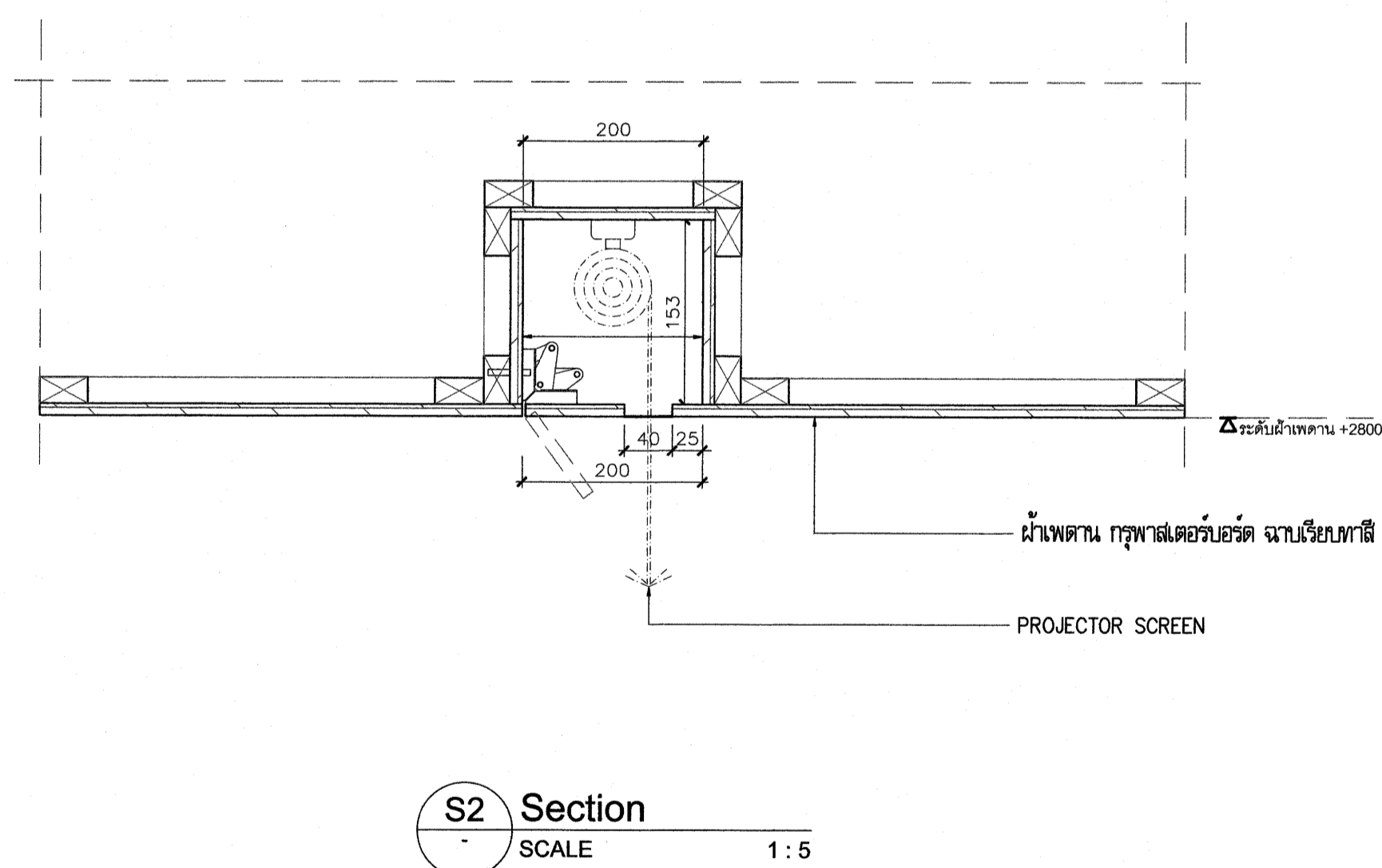
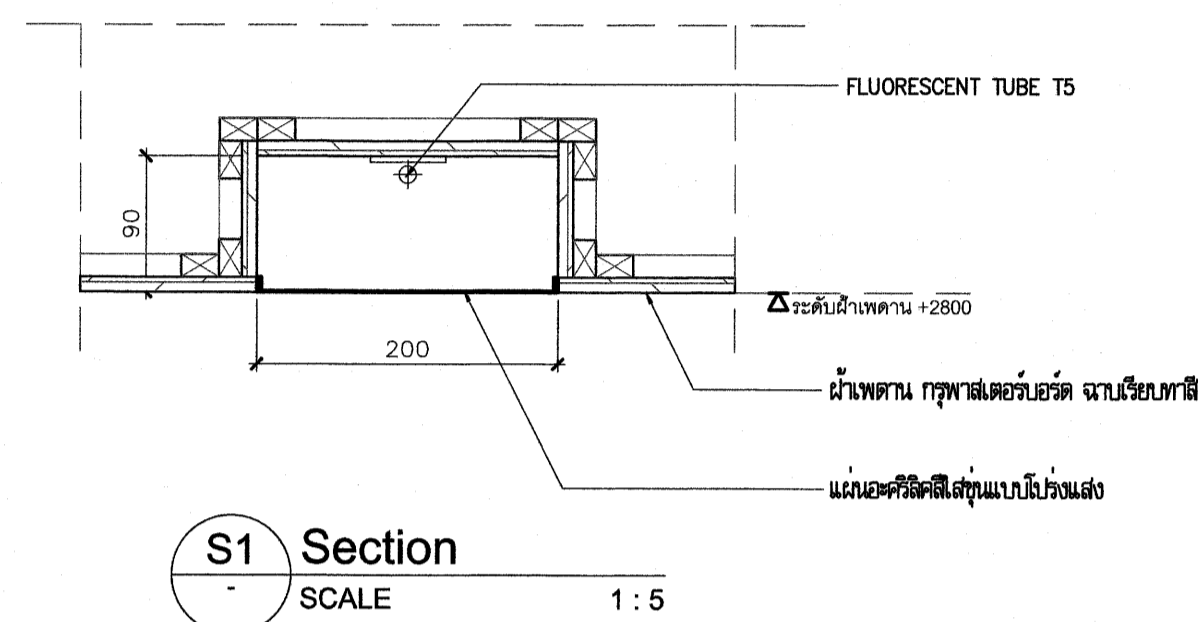
* ระยะเวลาที่แสดงในแบบ ใช้เพื่อประกอบการจัดทำแบบเท่านั้น ให้ผู้รับจ้างสำรวจหน้างานเสร็จก่อนดำเนินการเสนอราคา *



มหาวิทยาลัยเทคโนโลยีราชมงคลกรุงเทพ

ชื่อโครงการ :

ปรับปรุงสิ่งก่อสร้าง ชั้นที่ 2, ชั้นที่ 3 ,ชั้นที่ 17
อาคารปฏิบัติการเทคโนโลยีเชิงสร้างสรรค์
(พื้นที่เทคนิคกรุงเทพ) จำนวน 1 งาน



อธิการบดี มหาวิทยาลัยเทคโนโลยีราชมงคลกรุงเทพ	ลายเซ็น
รศ.พิชัย จันทวัฒน์	
รองอธิการบดี มหาวิทยาลัยเทคโนโลยีราชมงคลกรุงเทพ	ลายเซ็น
ศ.ศตวรรษ เอพิกานนท์	
คณะกรรมการจัดทำแบบรูปและรายการงานก่อสร้าง	ลายเซ็น
ประธานกรรมการ ศ.ชำนาญ น้อยพิทักษ์	
กรรมการ ศ.สุวิวัฒน์ คงรัตนประเสริฐ	
กรรมการ นายปิยะพงษ์ ศักดิ์คุณ	
กรรมการ นายเฉลิมลาภ อัครชัยสุภิวัฒน์	
กรรมการและเลขานุการ น.ส.เพียงเพ็ญ อภัยพิตร	
คณะกรรมการตรวจรับแบบ	ลายเซ็น
ประธานกรรมการ นายยุทธนา แก้วคำแจ่ม	
กรรมการ นายวิรัช วงษ์คงคำ	
กรรมการและเลขานุการ น.ส.เพียงเพ็ญ อภัยพิตร	

แสดงแบบ :

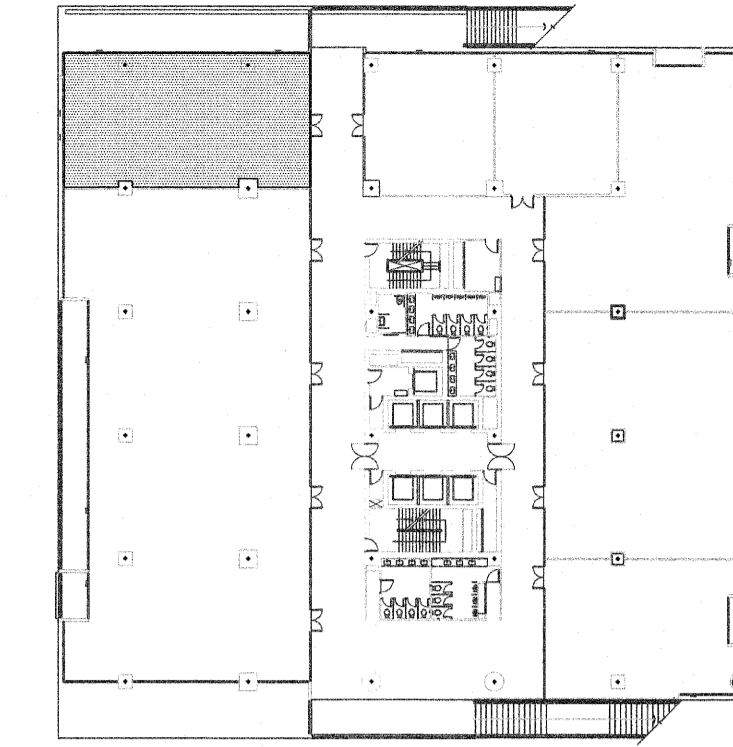
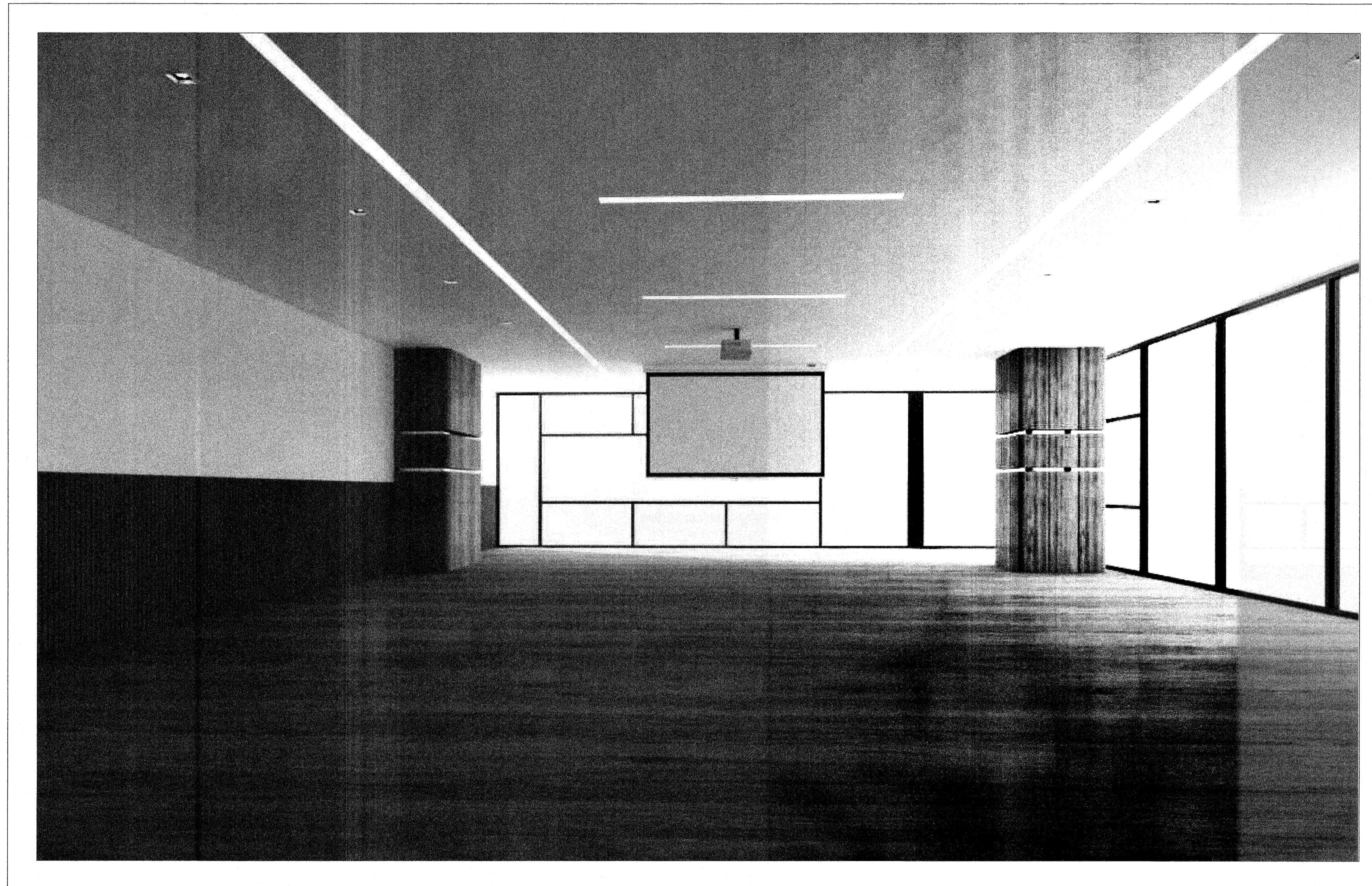
แบบขยายฝ้าตัดแต่ง

มาตรฐาน : 1:5 วันที่ : 18-3-2567

แผ่นที่ : 302 A3-04 รวม : 203

* ระยะเวลาที่แสดงในแบบ ใช้เพื่อประกอบการจัดทำแบบเท่านั้น ให้ผู้รับจ้างสำรวจหน้างานเสร็จก่อนดำเนินการเสนอราคา *

รูปทัศนียภาพภายใน



KEY PLAN 3



มหาวิทยาลัยเทคโนโลยีราชมงคลกรุงเทพ

ชื่อโครงการ :

ปรับปรุงสิ่งก่อสร้าง ชั้นที่ 2, ชั้นที่ 3, ชั้นที่ 17
อาคารปฏิบัติการเทคโนโลยีเชิงสร้างสรรค์
(พื้นที่เทคนิคกรุงเทพ) จำนวน 1 งาน

อธิการบดี มหาวิทยาลัยเทคโนโลยีราชมงคลกรุงเทพ	ลายเซ็น
รศ.จีชัย จันทมณี	
รองอธิการบดี มหาวิทยาลัยเทคโนโลยีราชมงคลกรุงเทพ	ลายเซ็น
ศ.ศดร.ธรรม เอพิทามณี	
คณะกรรมการจัดทำแบบรูปและรายการงานก่อสร้าง	ลายเซ็น
ประธานกรรมการ ศ.ชานานู น้อยพิทักษ์	
กรรมการ ศ.สุวิวัฒน์ คงรัตนประเสริฐ	
กรรมการ นายปิยะพงษ์ คำสุด	
กรรมการ นายตติวิลาภ อัครชัยสุวิกรม	
กรรมการและเลขานุการ น.ส.เพียงเพ็ญ อภัยภัคค์	
คณะกรรมการตรวจรับแบบ	ลายเซ็น
ประธานกรรมการ นายยุทธนา แก้วคำแจ่ม	
กรรมการ นายวิรัช วงษ์คงคำ	
กรรมการและเลขานุการ น.ส.เพียงเพ็ญ อภัยภัคค์	

แสดงแบบ :

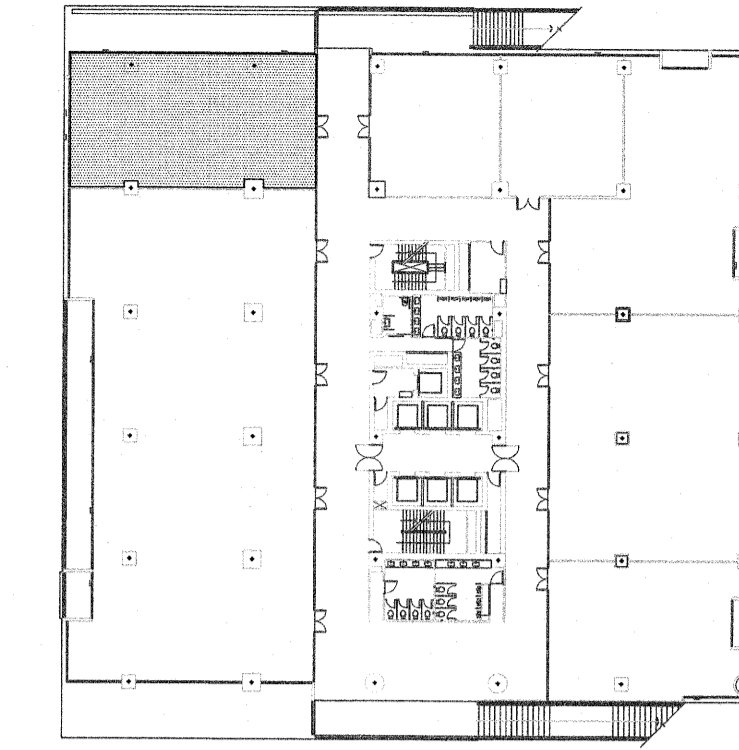
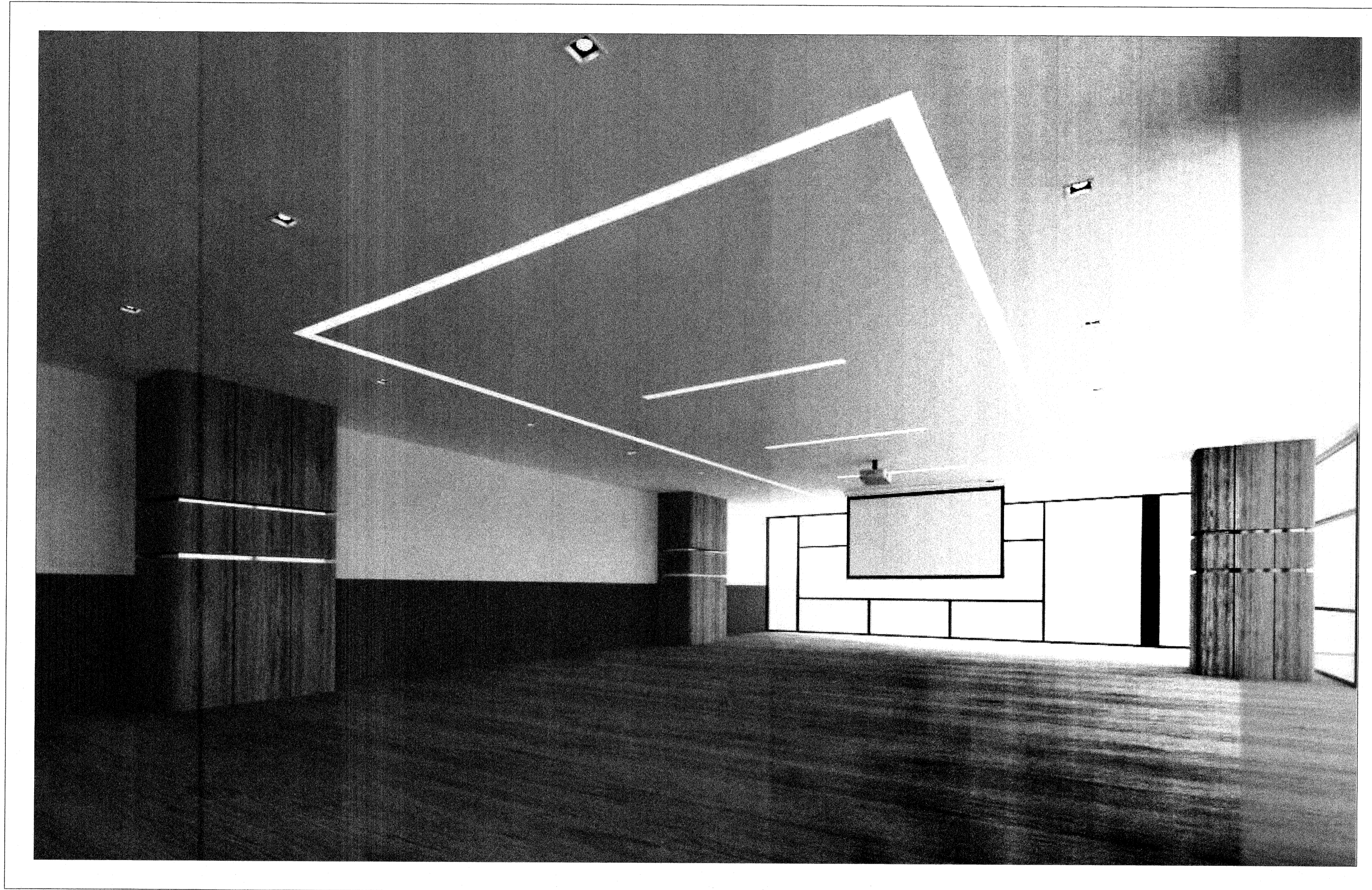
รูปทัศนียภาพภายใน 1

มาตราส่วน : วันที่ : 18-3-2567

แผ่นที่ : รวม :
302 A4-01 203

* ระยะเวลาที่แสดงในแบบ ใช้เพื่อประกอบการจัดทำแบบเท่านั้น ให้ผู้รับจ้างสำรวจหน้างานเสร็จก่อนดำเนินการ/เสนอราคา *

รูปทัศนียภาพภายใน



KEY PLAN 3



มหาวิทยาลัยเทคโนโลยีราชมงคลกรุงเทพ

ชื่อโครงการ :

ปรับปรุงสิ่งก่อสร้าง ชั้นที่ 2, ชั้นที่ 3, ชั้นที่ 17
อาคารปฏิบัติการเทคโนโลยีเชิงสร้างสรรค์
(พื้นที่เทคนิคกรุงเทพ) จำนวน 1 งาน

อธิการบดี มหาวิทยาลัยเทคโนโลยีราชมงคลกรุงเทพ	ลายเซ็น
ศ.พิชัย จันทน์เมณี	
รองอธิการบดี มหาวิทยาลัยเทคโนโลยีราชมงคลกรุงเทพ	ลายเซ็น
ศ.ศุภธรรม เอพิภานนท์	
คณะกรรมการจัดทำแบบรูปและรายการงานก่อสร้าง	ลายเซ็น
ประธานกรรมการ ศ.ชานานู น้อยพิทักษ์	
กรรมการ ศ.วุฒิวัฒน์ คงรัตน์ประเสริฐ	
กรรมการ นายปิยะพงษ์ ศักดิ์คุณ	
กรรมการ นายตติยาภรณ์ อัครชัยสุวิกรม	
กรรมการและเลขานุการ น.ส.เพียงเพ็ญ อภัยพัทตร์	
คณะกรรมการตรวจรับแบบ	ลายเซ็น
ประธานกรรมการ นายยุทธนา แก้วคำแจ้ง	
กรรมการ นายวิรัช วงษ์คำดำ	
กรรมการและเลขานุการ น.ส.เพียงเพ็ญ อภัยพัทตร์	

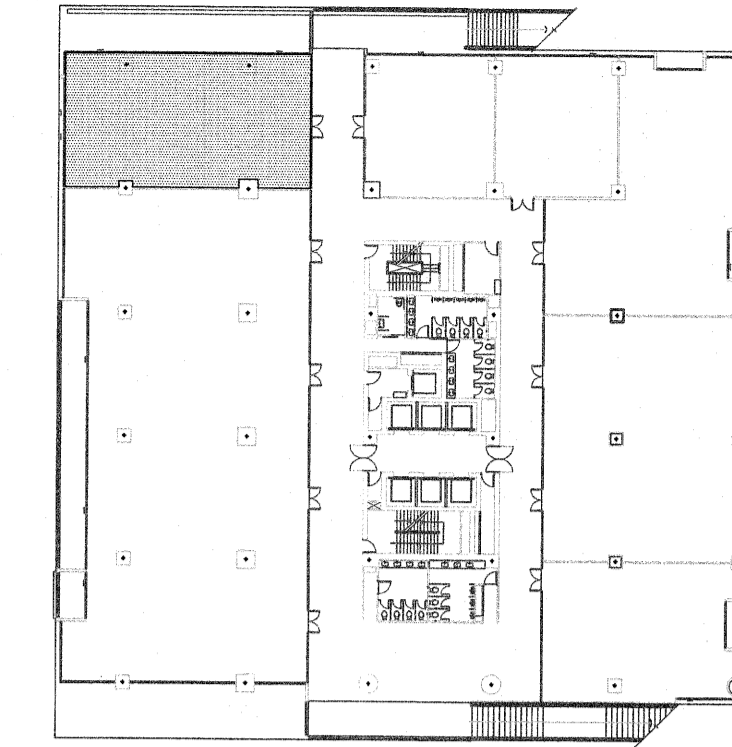
แสดงแบบ :

รูปทัศนียภาพภายใน 2

มาตรฐานส่วน :	วันที่ : 18-3-2567
แผ่นที่ :	รวม :
302 A4-02	203

* ระยะเวลาต่างๆที่แสดงในแบบ ใช้เพื่อประกอบการจัดทำแบบเท่านั้น ให้ผู้รับจ้างสำรวจหน้างานเสร็จก่อนดำเนินการ/เสนอราคา *

รูปทัศนียภาพภายใน



KEY PLAN 3



มหาวิทยาลัยเทคโนโลยีราชมงคลกรุงเทพ

ชื่อโครงการ :

ปรับปรุงสิ่งก่อสร้าง ชั้นที่ 2, ชั้นที่ 3, ชั้นที่ 17
อาคารปฏิบัติการเทคโนโลยีเชิงสร้างสรรค์
(พื้นที่เทคโนโลยีกรุงเทพ) จำนวน 1 งาน

อธิการบดี มหาวิทยาลัยเทคโนโลยีราชมงคลกรุงเทพ	ลายเซ็น
ศ.พิชัย จันทน์มณี	
รองอธิการบดี มหาวิทยาลัยเทคโนโลยีราชมงคลกรุงเทพ	ลายเซ็น
ศ.ศุภรธรรม เอพิภานนท์	
คณะกรรมการจัดทำแบบรูปและรายการงานก่อสร้าง	ลายเซ็น
ประธานกรรมการ ศ.ชำนาญ น้อยพิทักษ์	
กรรมการ ศ.วุฒิชัยวัฒน์ คงรัตน์ประเสริฐ	
กรรมการ นายปิยะพงษ์ คำคุณ	
กรรมการ นายศุภณัฐ อภัยชัยสุกาน	
กรรมการและเลขานุการ น.ส.เพียงเพ็ญ อภัยพิภักตร์	
คณะกรรมการตรวจรับแบบ	ลายเซ็น
ประธานกรรมการ นายสุทธนา แก้วคำแจ้ง	
กรรมการ นายวิชัย วงษ์คงคำ	
กรรมการและเลขานุการ น.ส.เพียงเพ็ญ อภัยพิภักตร์	

แสดงแบบ :

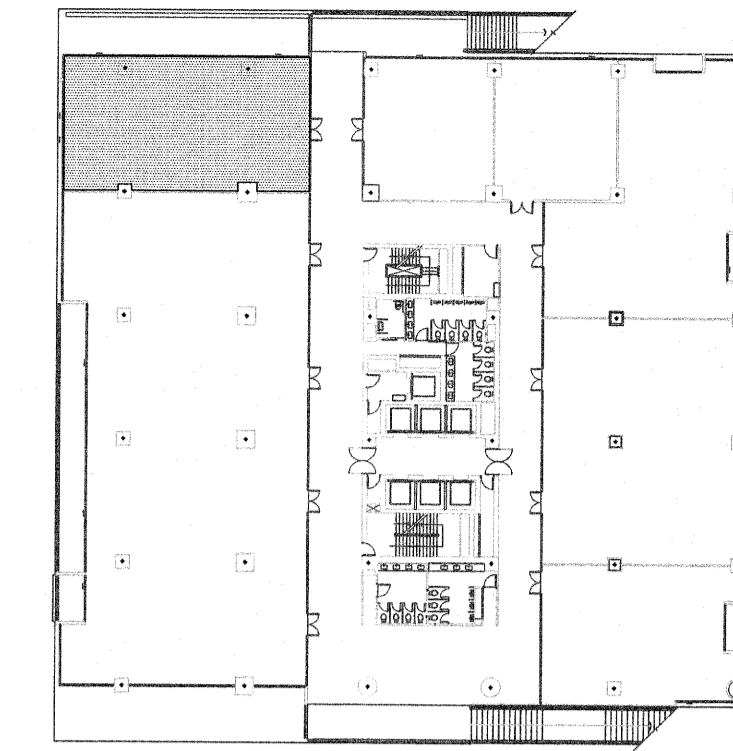
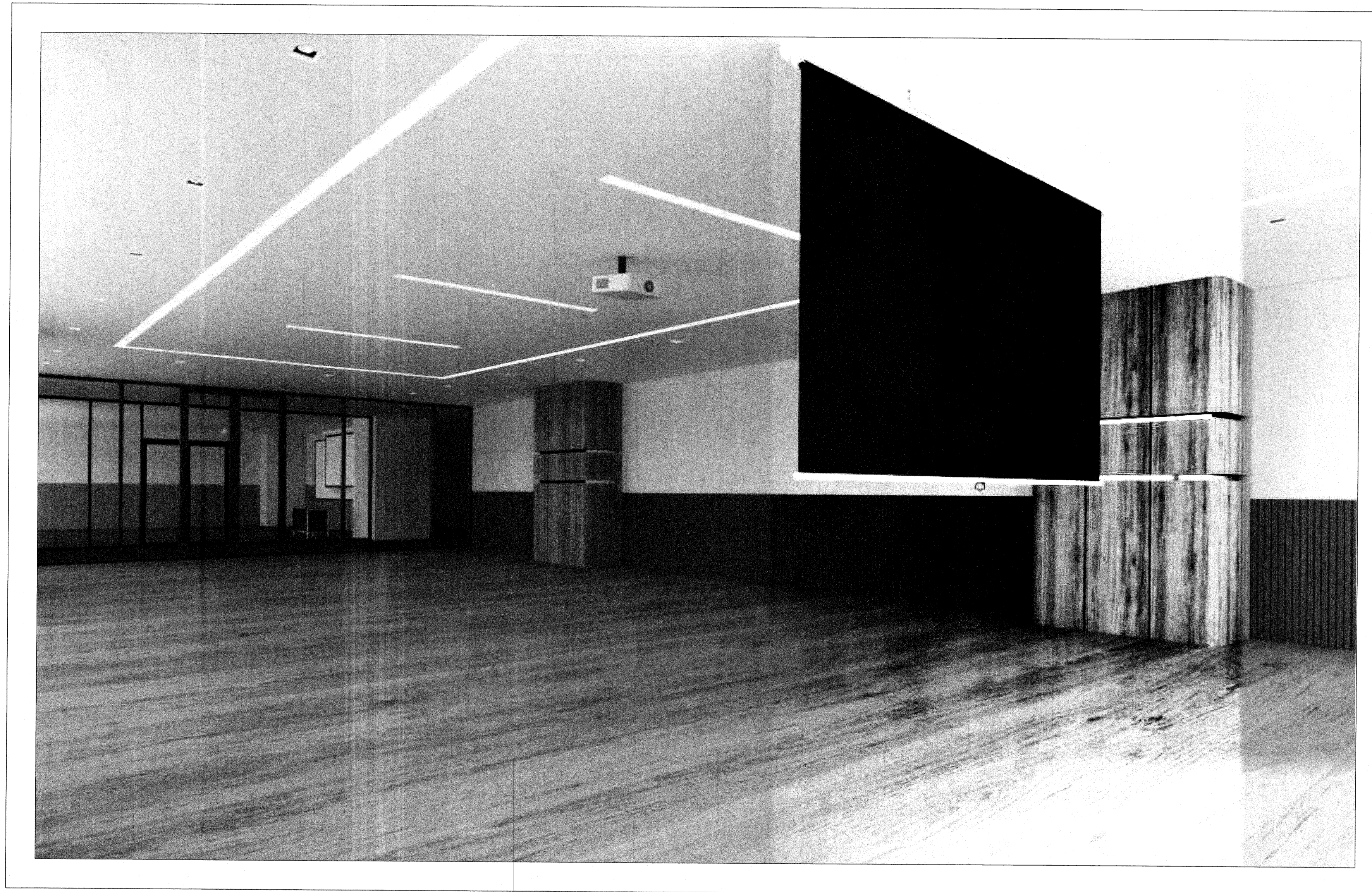
รูปทัศนียภาพภายใน 3

มาตราส่วน : วันที่ : 18-3-2567

แผ่นที่ : รวม :
302 A4-03 203

* ระยะเวลาที่แสดงในแบบ ใช้เพื่อประกอบการจัดทำแบบเท่านั้น ให้ผู้รับจ้างสำรวจหน้างานเสร็จก่อนดำเนินการ/เสนอราคา *

รูปทัศนียภาพภายใน



KEY PLAN 3



มหาวิทยาลัยเทคโนโลยีราชมงคลกรุงเทพ

ชื่อโครงการ :

ปรับปรุงสิ่งก่อสร้าง ชั้นที่ 2, ชั้นที่ 3 , ชั้นที่ 17
อาคารปฏิบัติการเทคโนโลยีเชิงสร้างสรรค์
(พื้นที่เทคนิคกรุงเทพ) จำนวน 1 งาน

อธิการบดี มหาวิทยาลัยเทคโนโลยีราชมงคลกรุงเทพ	ลายเซ็น
รศ.พิชัย จันทน์เมธี	
รองอธิการบดี มหาวิทยาลัยเทคโนโลยีราชมงคลกรุงเทพ	ลายเซ็น
ศ.ศรธรรม เอพิทานนท์	
คณะกรรมการจัดทำแบบรูปและรายการงานก่อสร้าง	ลายเซ็น
ประธานกรรมการ ศ.ชำนาญ น้อยพิทักษ์	
กรรมการ ศ.สุวิวัฒน์ คงรัตนประเสริฐ	
กรรมการ นายปิยะพงษ์ คำคุณ	
กรรมการ นายตติลาภ อภัยพิทักษ์	
กรรมการและเลขานุการ น.ส.เพียงเพ็ญ อภัยพิทักษ์	
คณะกรรมการตรวจรับแบบ	ลายเซ็น
ประธานกรรมการ นายสุทธนา แก้วคำแจ้ง	
กรรมการ นายวิชัย วงษ์คงคำ	
กรรมการและเลขานุการ น.ส.เพียงเพ็ญ อภัยพิทักษ์	

แสดงแบบ :

รูปทัศนียภาพภายใน 4

มาตราส่วน :	วันที่ : 18-3-2567
แผ่นที่ : 302 A4-04	รวม : 203

* ระยะเวลาที่แสดงในแบบ ใช้เพื่อประกอบการจัดทำแบบเท่านั้น ให้ผู้รับจ้างสำรวจหน้างานเสร็จก่อนดำเนินการ/เสนอราคา *